
Permanentní proces aktualizace plánu ÚSES

*RNDr. Josef Glos
AGERIS s. r. o.
Jeřábkova 5, 602 00 Brno
E-mail: josef.glos@ageris.cz*

Permanентní proces aktualizace plánu ÚSES

Vyhláška č. 395/1992 Sb.

§ 2

(1) Vymezení místního, regionálního i nadregionálního systému ekologické stability stanoví orgány ochrany přírody v plánu systému ekologické stability.

(3) Plán systému ekologické stability je podkladem pro projekty systému ekologické stability podle § 4, provádění pozemkových úprav,¹⁾ pro zpracování územně plánovací dokumentace, pro lesní hospodářské plány²⁾ a pro vodohospodářské a jiné dokumenty ochrany a obnovy krajiny. Zpracování plánu systému ekologické stability provádějí odborně způsobilé osoby.³⁾

Permanентní proces aktualizace plánu ÚSES

Vyhláška č. 395/1992 Sb.

§ 5

(1) Plán systému ekologické stability a projekt systému ekologické stability schvalují příslušné orgány územního plánování v územně plánovací dokumentaci nebo v územním rozhodnutí.

(2) Před schválením předkládá příslušný orgán ochrany přírody návrh plánu systému ekologické stability nebo zpracovaný projekt systému ekologické stability k posouzení a projednání dotčeným orgánům státní správy a účastníkům řízení.

Permanentní proces aktualizace plánu ÚSES

Plán ÚSES je oborová dokumentace orgánů ochrany přírody zpracovaná odborně způsobilou osobou dle § 2 vyhlášky č. 395/1992 Sb. Je podkladem pro závazné vymezení ÚSES ve smyslu § 4 odst. 1 zákona č. 114/1992 Sb., o ochraně přírody a krajiny, zejména v územně plánovací dokumentaci (zásadách územního rozvoje, územních plánech a regulačních plánech), ale také např. v plánech společných zařízení komplexních pozemkových úprav.

Permanentní proces aktualizace plánu ÚSES

Plán nadmístního ÚSES - podklad pro vymezení ÚSES v ZÚR

Plán místního ÚSES - podklad pro vymezení ÚSES v ÚP

ÚSES v KoPÚ ve vztahu k ÚPD a plánům ÚSES

Metodika vymezení ÚSES 2017

Vytváření ÚSES (Plány a projekty) – standardy péče o přírodu a krajinu

Permanentní proces aktualizace plánu ÚSES

Proč vlastně Plány ÚSES pořizovat ?

Vymezení ÚSES je obsaženo v

- *ZÚR*
- *ÚP*
- *PSZ pozemkových úprav*
- *ÚAP*
- *Územních studiích krajiny*

Permanентní proces aktualizace plánu ÚSES

Výhodné vlastnosti Plánu ÚSES

Obsahuje zdůvodnění vymezení ÚSES

Vymezení ÚSES je přehledné a snadno hodnotitelné

Vymezení ÚSES je výsledkem kompletního procesu vymezování dle metodiky

Vymezení nemusí být v souladu s vymezením v jiných dokumentacích

Je koncepčním vyjádřením požadavků orgánů ochrany přírody a krajiny

Permanentní proces aktualizace plánu ÚSES

Současný způsob - „Statické pojetí“ Plánu ÚSES

Plán ÚSES + všechna další následná vymezení v různých dokumentacích

Poznámka - Následná vymezení často neobsahují odůvodnění změn vymezení

Permanentní proces aktualizace plánu ÚSES

„Dynamické pojetí“ Plánu ÚSES

Vyjadřuje aktuální požadavky orgánu ochrany přírody na vymezení ÚSES

Umožňuje průběžné efektivní hodnocení a vymezování (aktualizování) ÚSES

Je odborně nezpochybnitelným podkladem pro „zpracování“ do jiných dokumentací

Produktem dynamického pojetí může být i objektově orientovaný IS na bázi GIS

Permanентní proces aktualizace plánu ÚSES

Dá se vůbec efektivně udržovat aktuálně směrodatné vymezení ÚSES ?

- *Nad přehledným mapovým vyjádřením*
- *Nad digitálním vyjádřením*
- *V prostředí objektově orientovaného informačního systému na bázi GIS*

Permanентní proces aktualizace plánu ÚSES

Proces aktualizace

Různé postupy aktualizace:

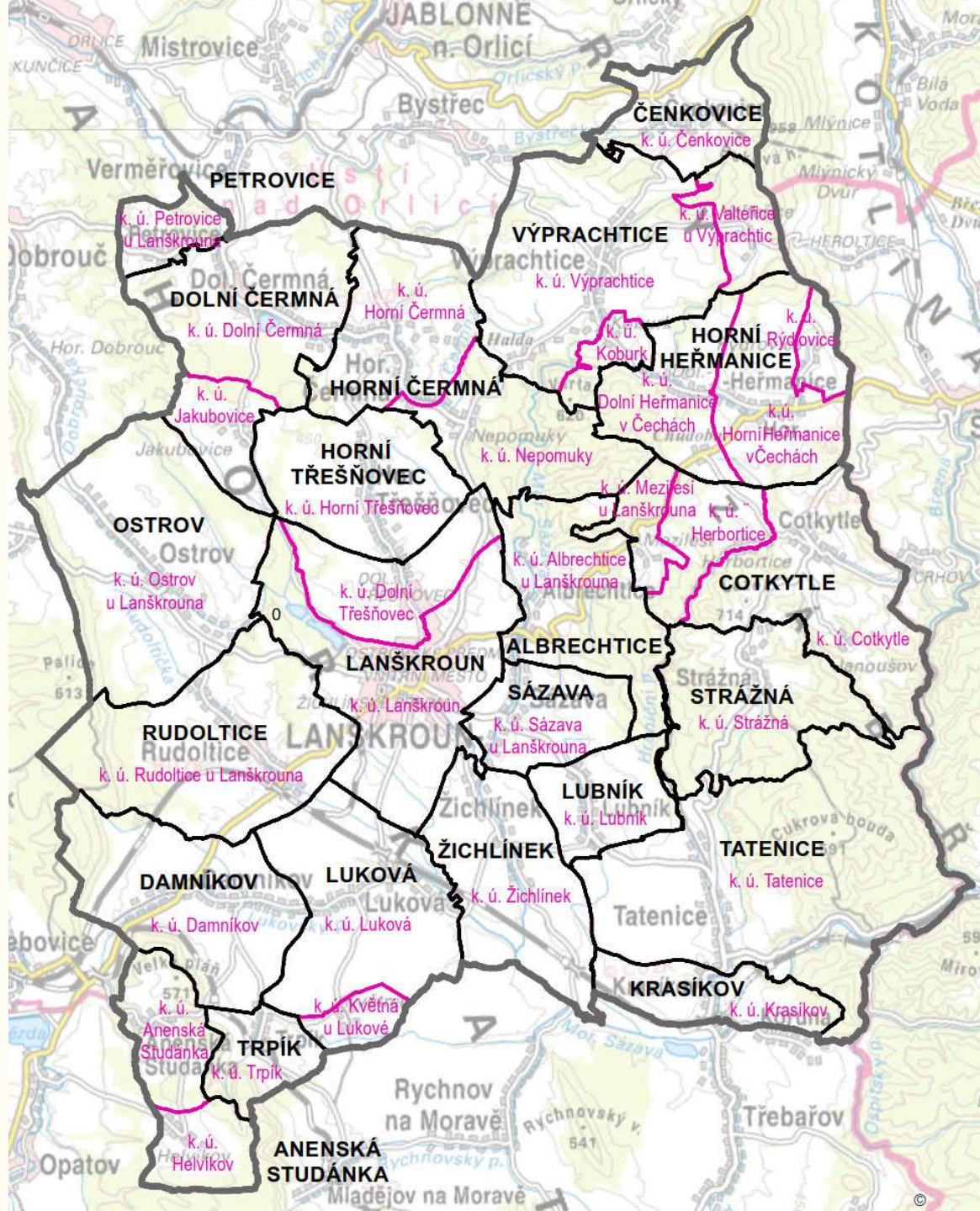
- *Změna vymezení v ZÚR, ÚP, PSZ → Změna vymezení v Plánu ÚSES*
- *Změna vymezení v Plánu ÚSES → Změna vymezení v ZÚR, ÚP, PSZ*

Jak často provádět změny (aktualizace) Plánu ÚSES ?

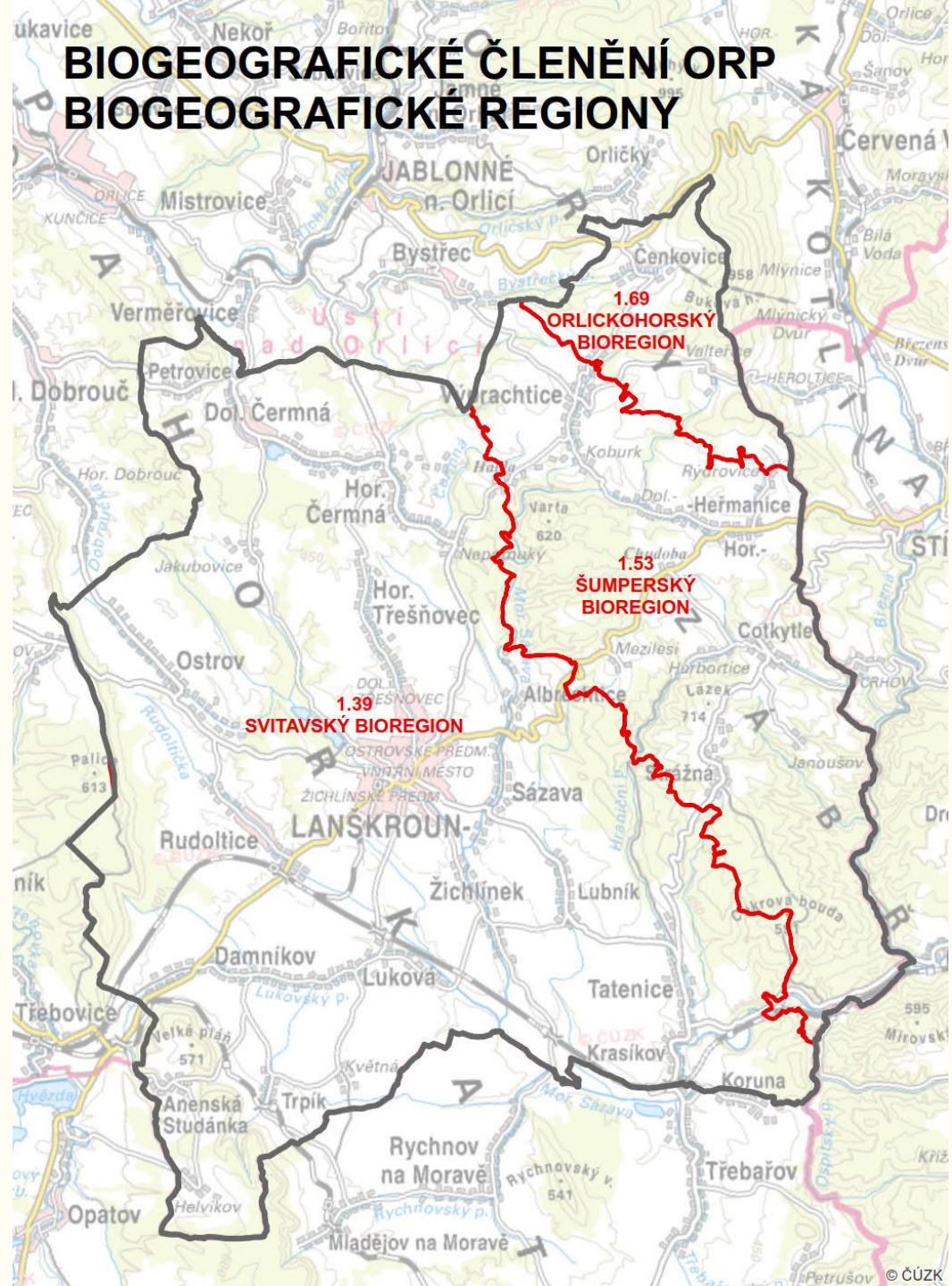
- *Aktualizaci Plánu ÚSES je třeba provést neprodleně v případě, že změny vymezení ÚSES v předmětné dokumentaci vyvolají potřebu změnit vymezení ÚSES mimo území řešené touto dokumentací*

Permanentní proces aktualizace plánu ÚSES

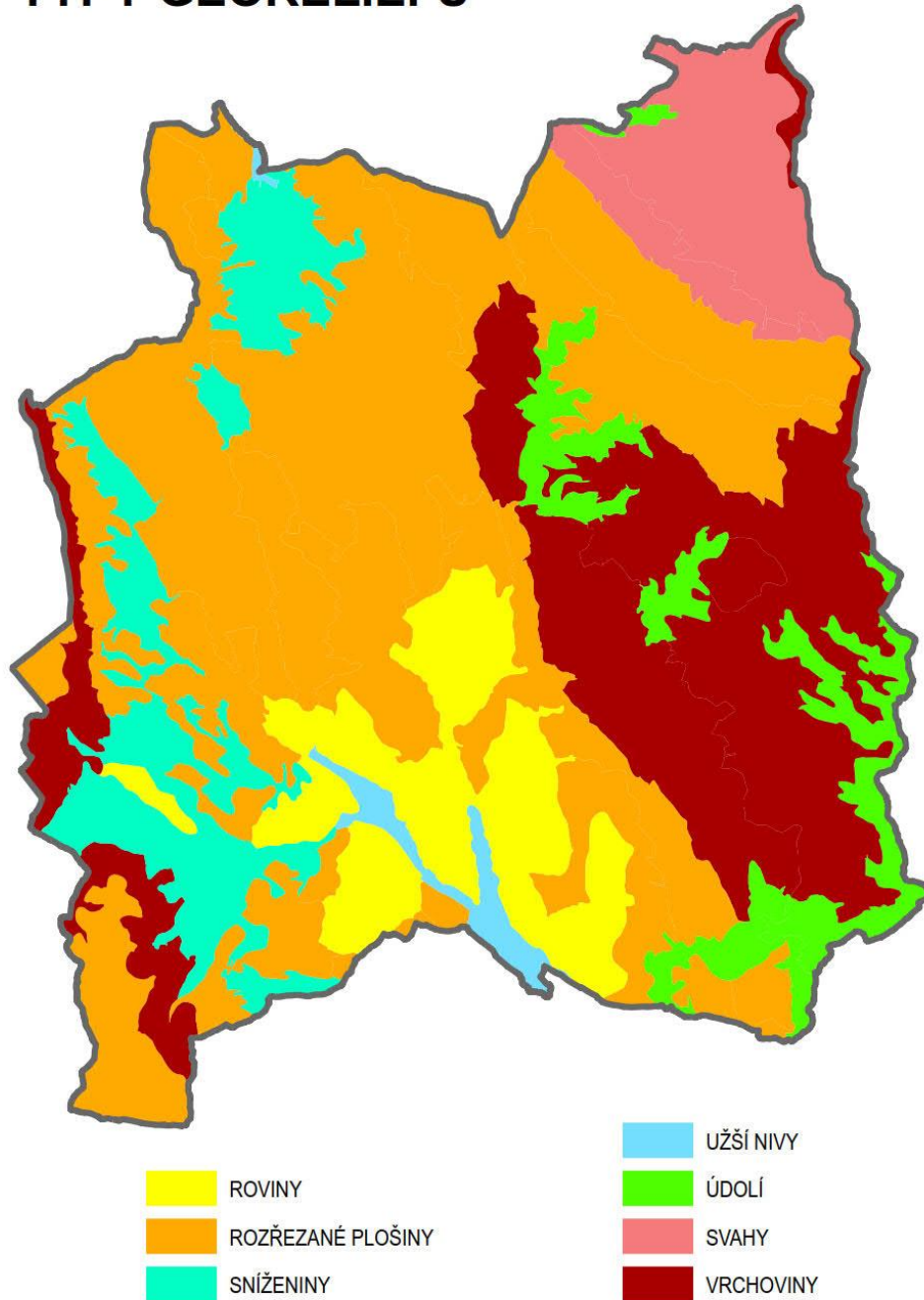
Plán ÚSES ORP Lanškroun



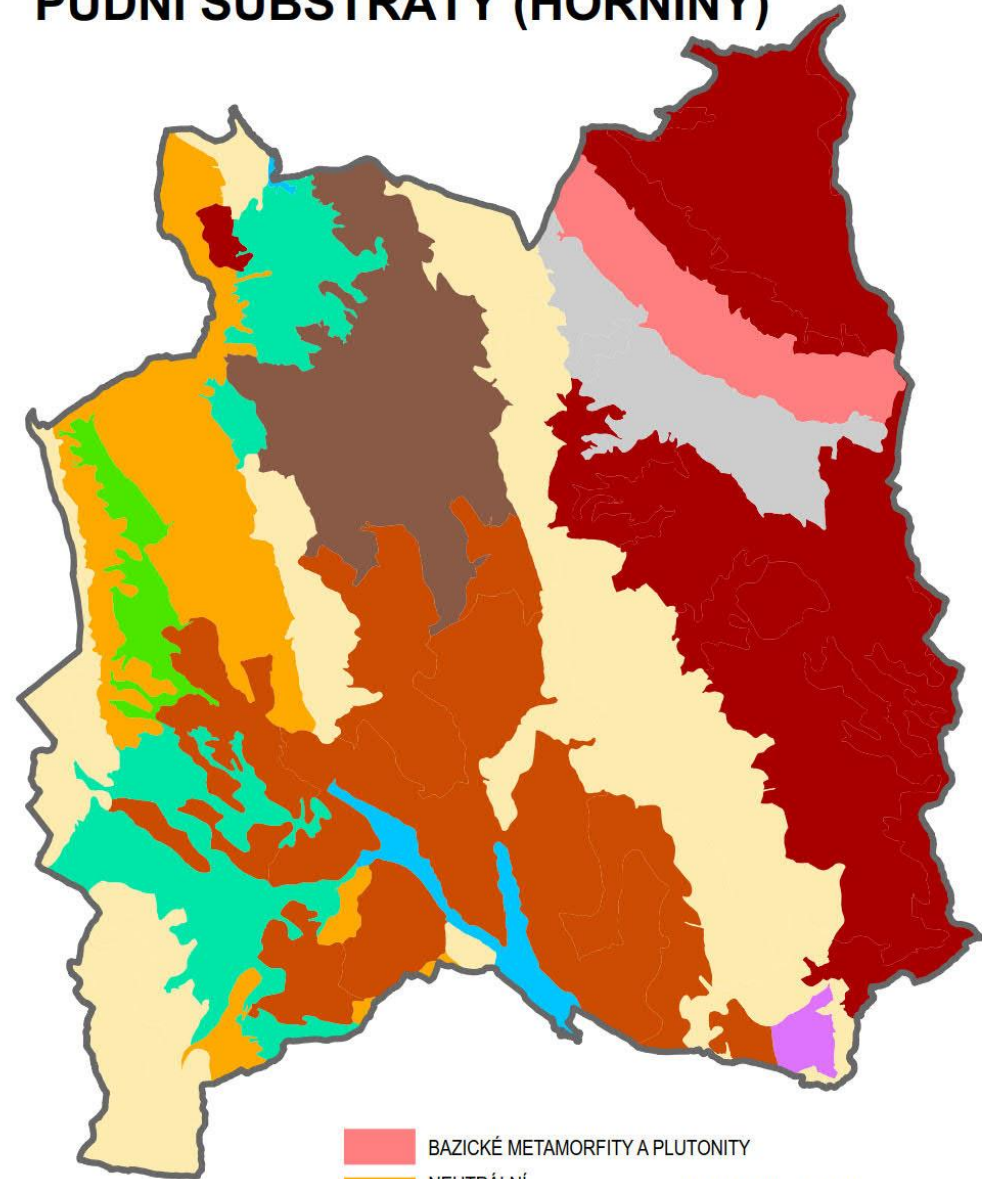
BIOGEOGRAFICKÉ ČLENĚNÍ ORP BIOGEOGRAFICKÉ REGIONY



TYPY GEORELIÉFU



PŮDNÍ SUBSTRÁTY (HORNINY)



SUCHÉ A MÍRNĚ VLNKÉ SUBSTRÁTY

OPUKY

SPRAŠE

VÁPNIÉ PÍSKOVCE

BAZICKÉ METAMORFITY A PLUTONITY

NEUTRÁLNÍ
PERMSKÉ SEDIMENTY

ZAHLINĚNÉ ŠTĚRKOPÍSKY

PESTRÉ METAMORFITY

KYSELÉ METAMORFITY

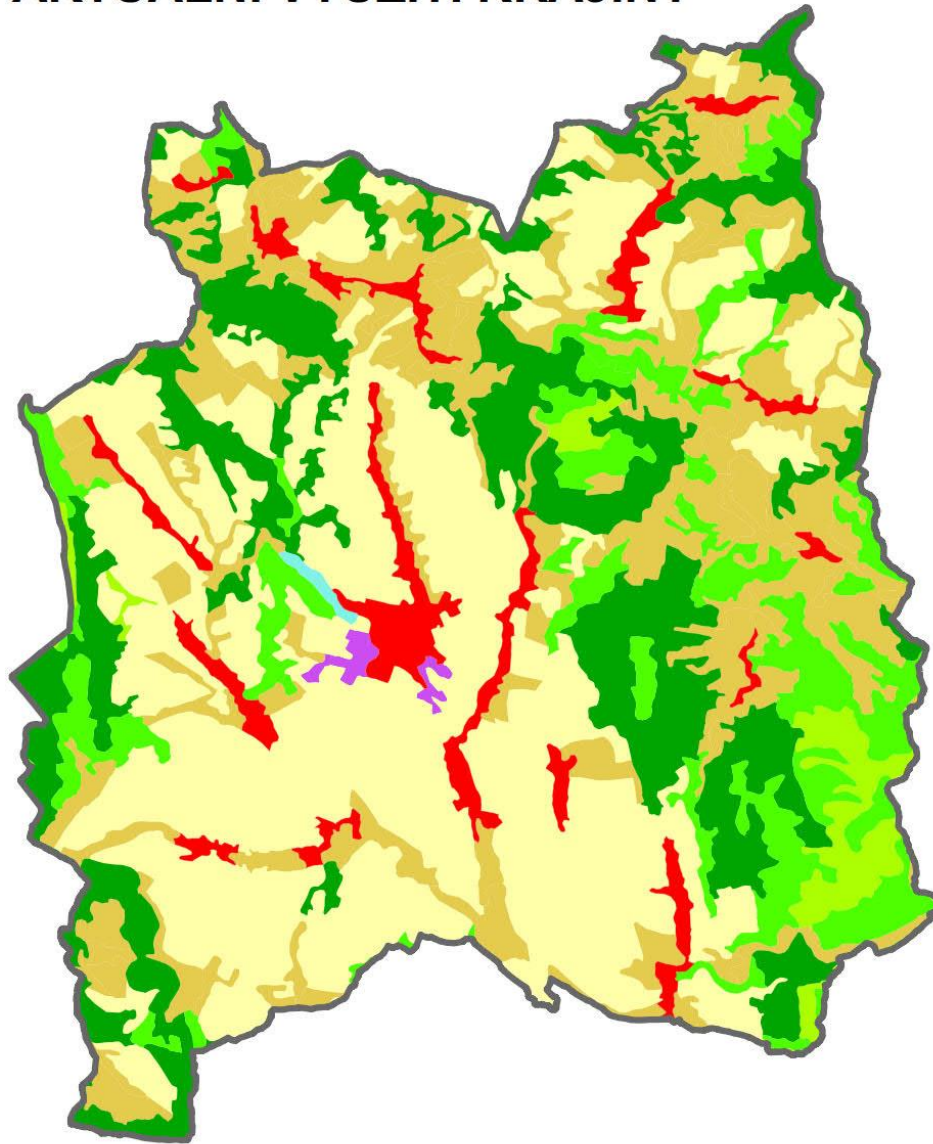
VLHKÉ SUBSTRÁTY

BAZICKÉ
PODMÁČENÉ SEDIMENTY


HLINITÉ NIVNÍ SEDIMENTY


KYSELÉ
PODMÁČENÉ SEDIMENTY

AKTUÁLNÍ VYUŽITÍ KRAJINY





KATEGORIE VYUŽITÍ KRAJINY

 ZASTAVĚNÉ ÚZEMÍ

 PRŮMYSLOVÉ A OBCHODNÍ AREÁLY


 ORNÁ PŮDA

 LOUKY A PASTVINY

 LISTNATÉ LESY

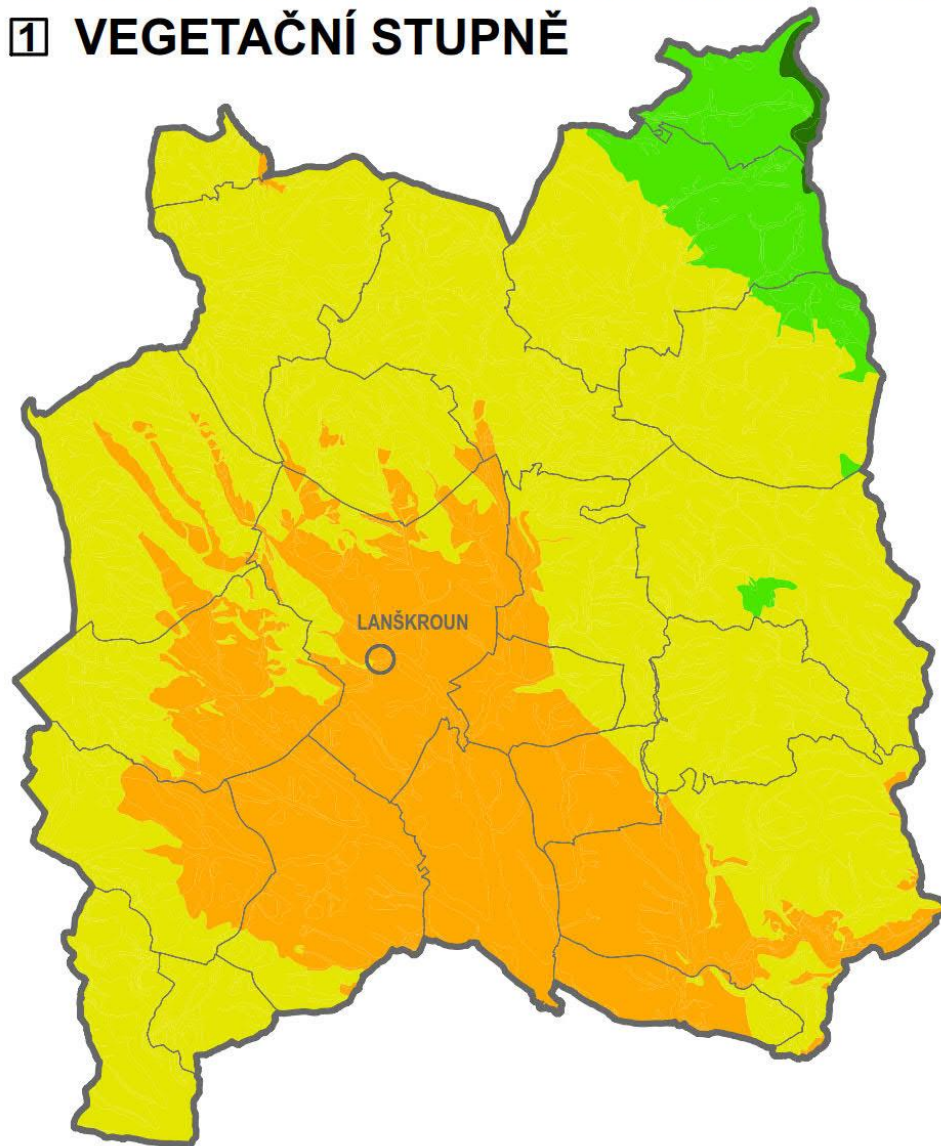
 JEHLIČNATÉ LESY

 SMÍŠENÉ LESY

 VODNÍ PLOCHY

TRVALÉ EKOLOGICKÉ PODMÍNKY ORP

1 VEGETAČNÍ STUPNĚ



3. VEGETAČNÍ STUPEŇ

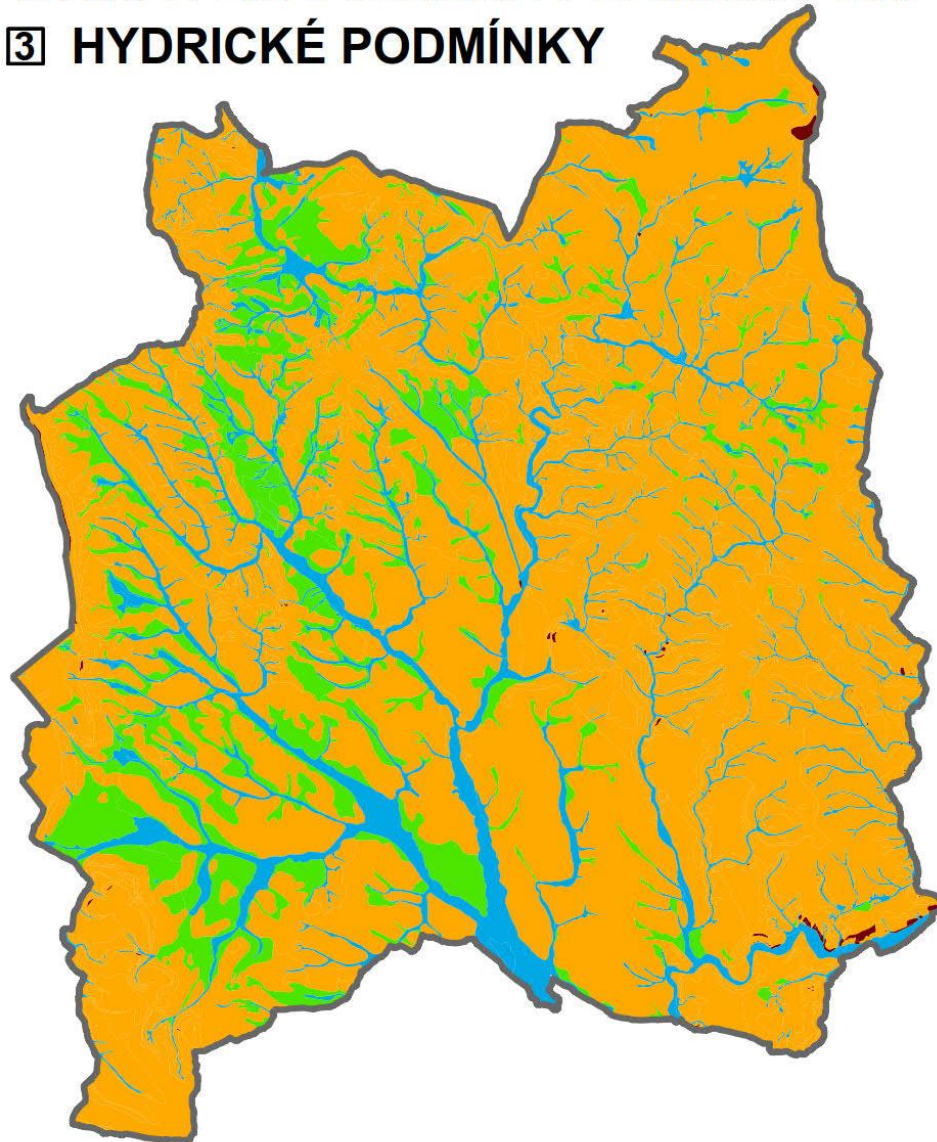
4. VEGETAČNÍ STUPEŇ

5. VEGETAČNÍ STUPEŇ

6. VEGETAČNÍ STUPEŇ



TRVALÉ EKOLOGICKÉ PODMÍNKY ORP

3 HYDRICKÉ PODMÍNKY



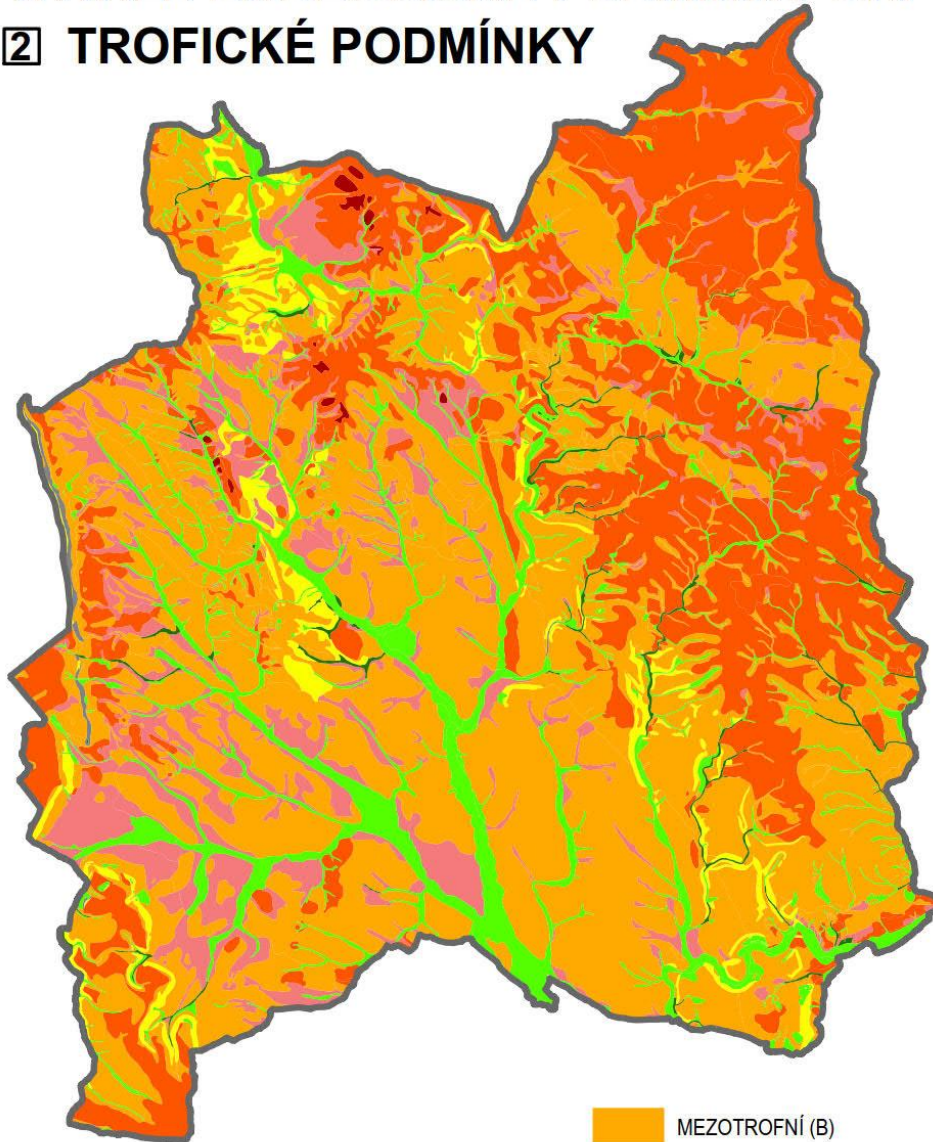
HYDRICKÉ ŘADY

 OMEZENÁ
 NORMÁLNÍ

 ZAMOKŘENÁ AŽ MOKRÁ
 MOKRÁ


TRVALÉ EKOLOGICKÉ PODMÍNKY ORP

2 TROFICKÉ PODMÍNKY



TROFICKÉ ŘADY A MEZIŘADY

 OLIGOTROFNÍ (A)


 OLIGOTROFNĚ MEZOTROFNÍ (AB)

 OLIGOTROFNĚ MEZOTROFNÍ AŽ MEZOTROFNÍ (AB-B)

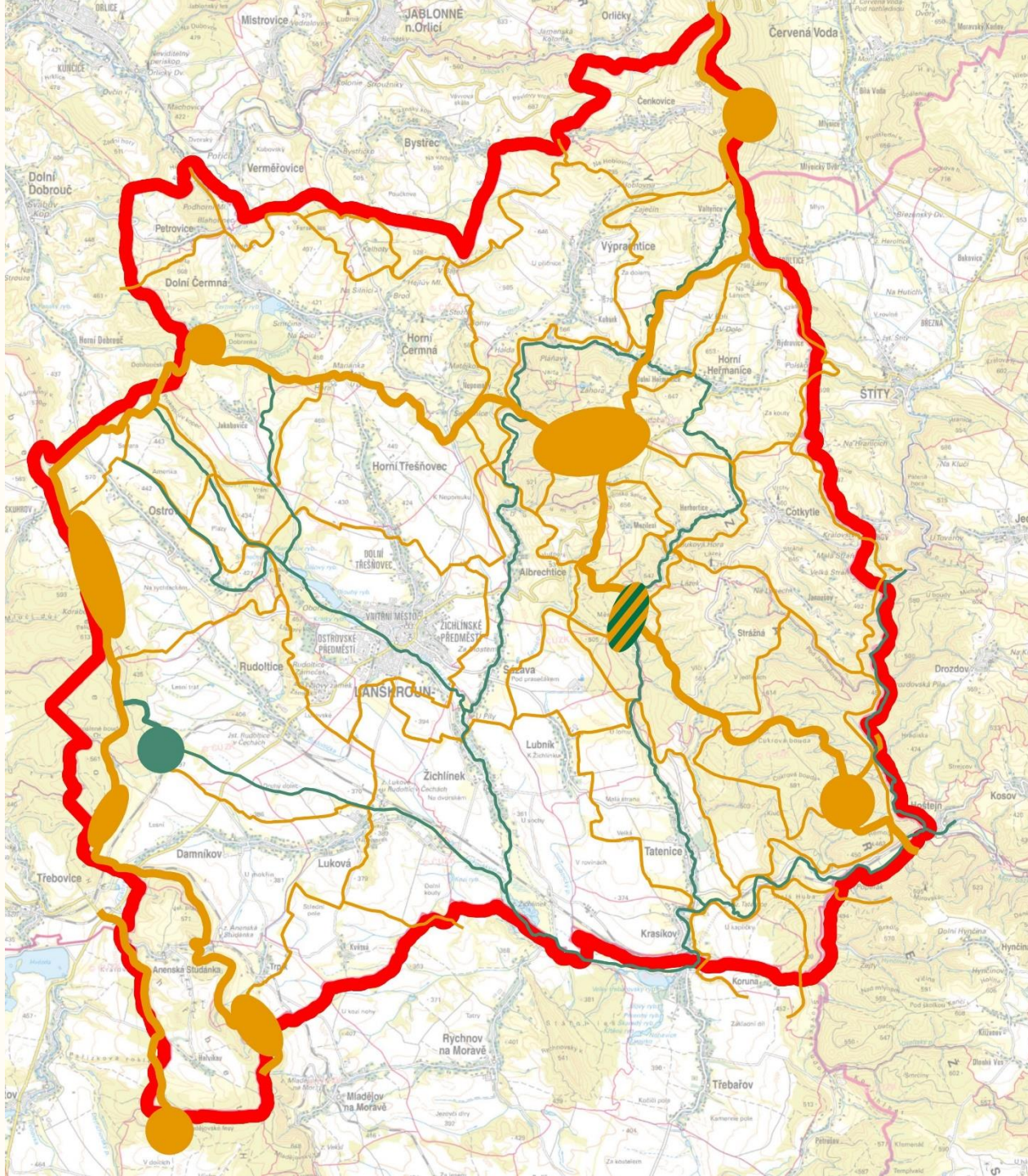
 MEZOTROFNÍ (B)

 MEZOTROFNĚ NITROFILNÍ (BC)

 MEZOTROFNĚ BÁZICKÁ (BD)

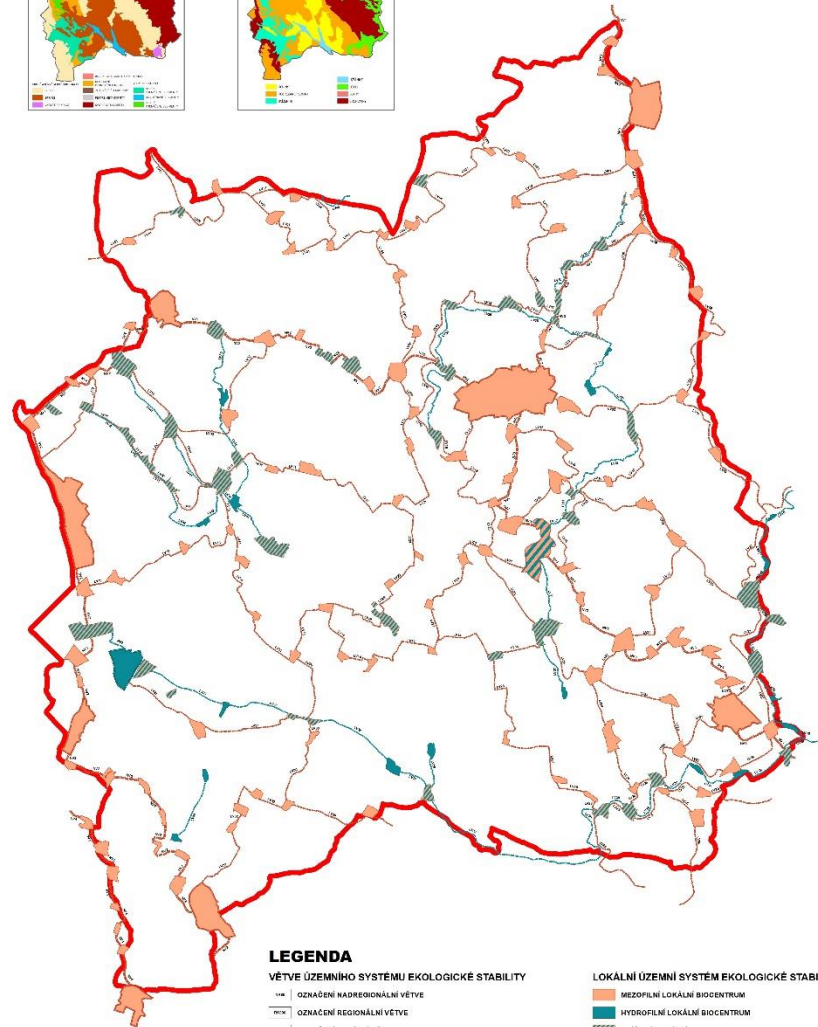
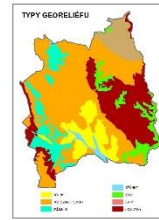
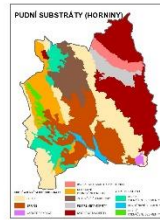
 EUTROFNĚ NITROFILNÍ (C)

 NITROFILNĚ BÁZICKÁ (CD)



PLÁN ÚZEMNÍHO SYSTÉMU EKOLOGICKÉ STABILITY ORP LANŠKROUN

3 KONCEPCE ÚZEMNÍHO SYSTÉMU EKOLOGICKÉ STABILITY



LEGENDA

VĚTVE ÚZEMNÍHO SYSTÉMU EKOLOGICKÉ STABILITY

- OZNAČENÍ NADREGIONÁLNÍ VĚTVE
- OZNAČENÍ REGIONÁLNÍ VĚTVE
- OZNAČENÍ LOKÁLNÍ VĚTVE

NADREGIONÁLNÍ ÚZEMNÍ SYSTÉM EKOLOGICKÉ STABILITY

- MEZOFILNÍ NADREGIONÁLNÍ BIOKORIDOR
- HYDROFILNÍ NADREGIONÁLNÍ BIOKORIDOR

REGIONÁLNÍ ÚZEMNÍ SYSTÉM EKOLOGICKÉ STABILITY

- MEZOFILNÍ REGIONÁLNÍ BIOCENTRUM
- HYDROFILNÍ REGIONÁLNÍ BIOCENTRUM
- SMÍŠENÉ REGIONÁLNÍ BIOCENTRUM
- MEZOFILNÍ REGIONÁLNÍ BIOKORIDOR
- HYDROFILNÍ REGIONÁLNÍ BIOKORIDOR

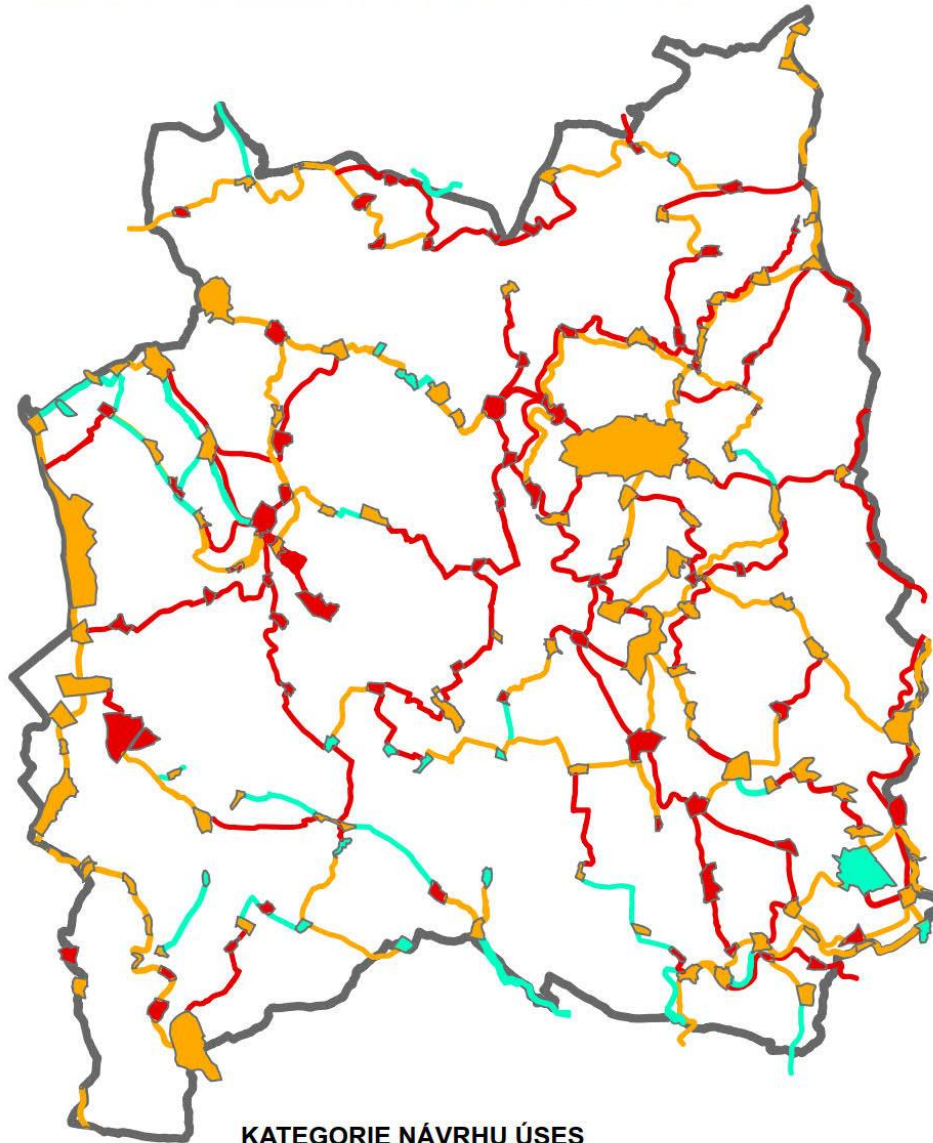
LOKÁLNÍ ÚZEMNÍ SYSTÉM EKOLOGICKÉ STABILITY

- MEZOFILNÍ LOKÁLNÍ BIOCENTRUM
- HYDROFILNÍ LOKÁLNÍ BIOCENTRUM
- SMÍŠENÉ LOKÁLNÍ BIOCENTRUM
- MEZOFILNÍ LOKÁLNÍ BIOKORIDOR
- HYDROFILNÍ LOKÁLNÍ BIOKORIDOR




BIOGEOGRAFICKÉ ČLENĚNÍ

- KÓD A HRANICE BIOGEOGRAFICKÉHO REGIONU
- KÓD A HRANICE TYPU BIOCHORY

ZMĚNY VYMEZENÍ ÚSES ORP

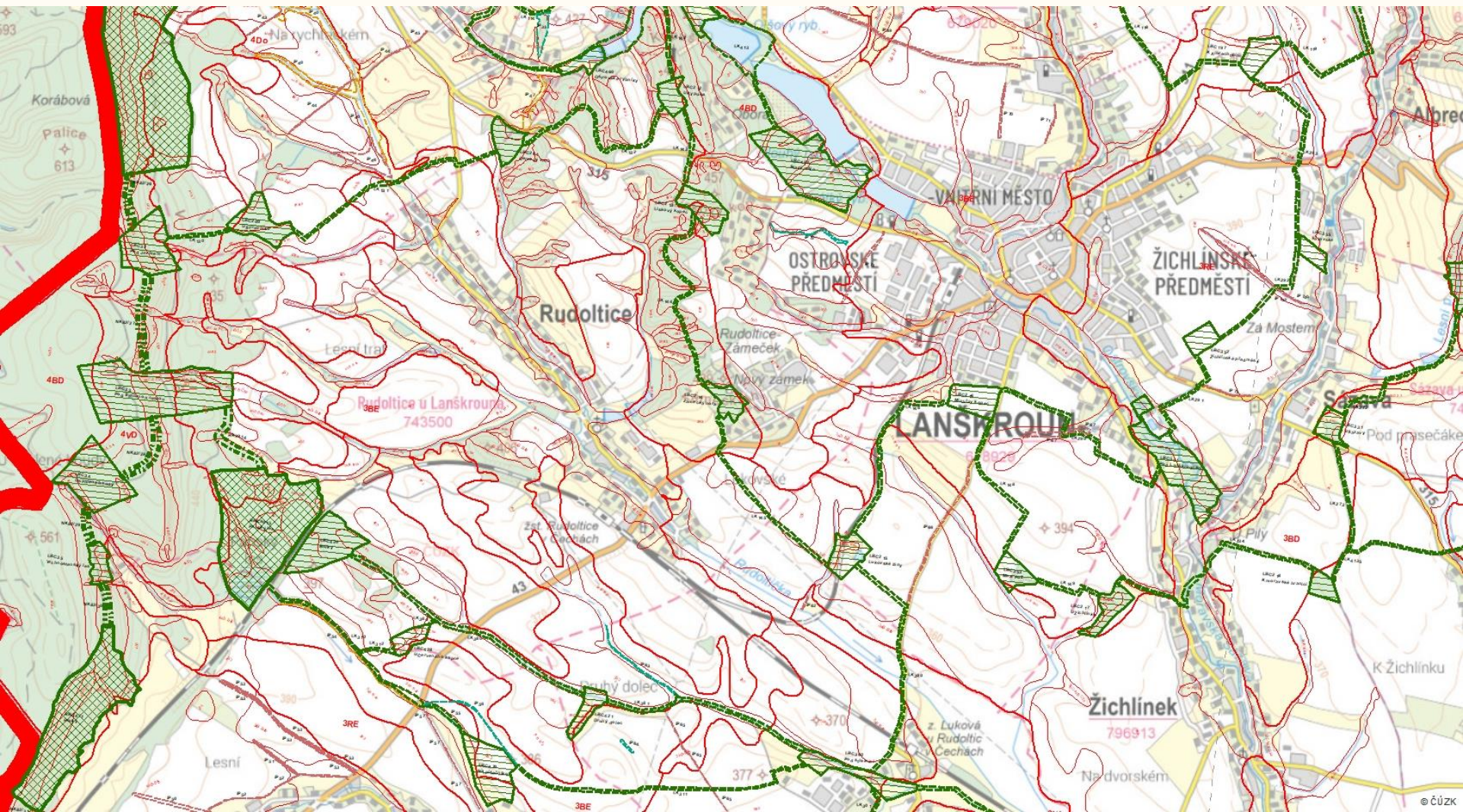


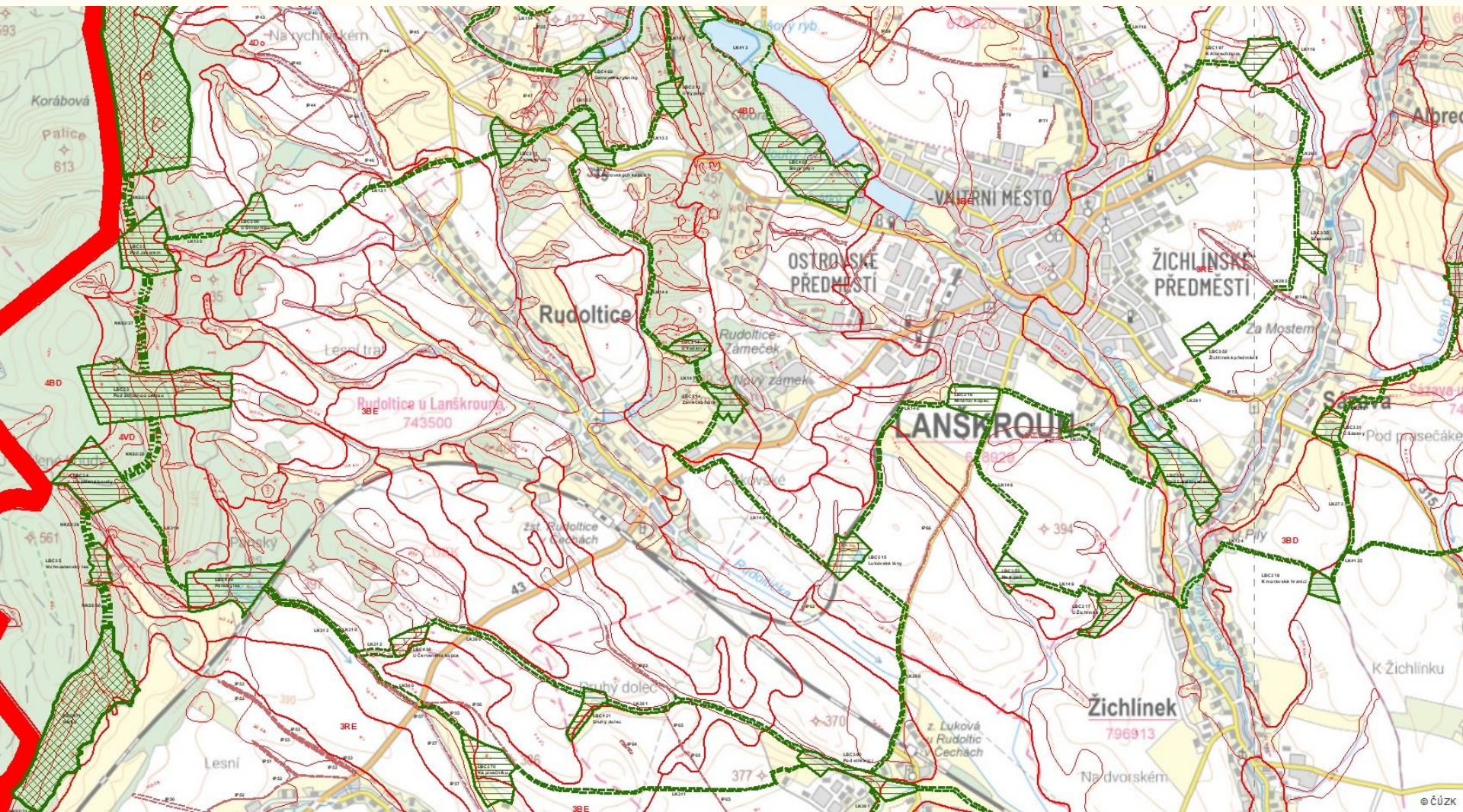
KATEGORIE NÁVRHU ÚSES

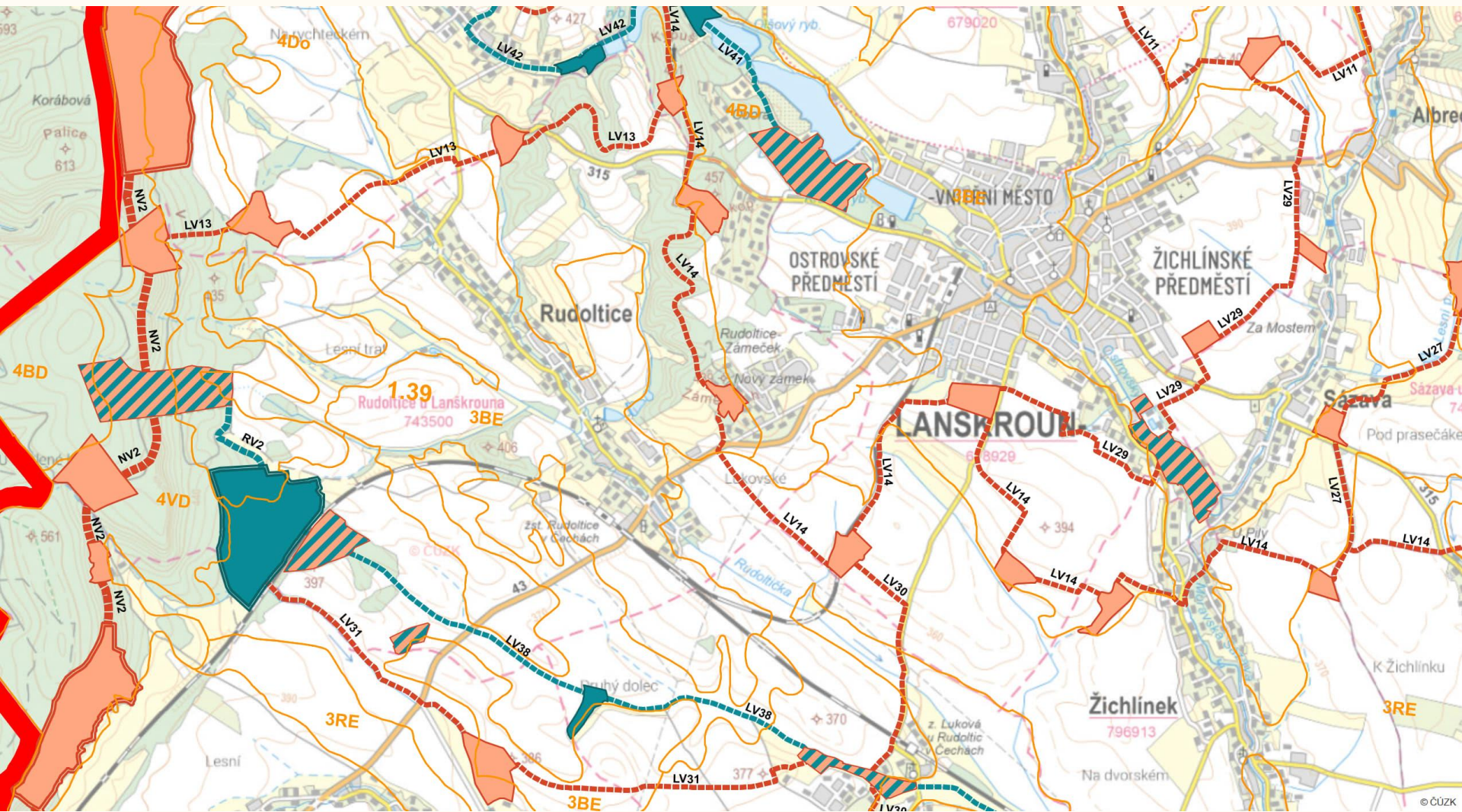
-  BIOCENTRA A BIKORIDORY PŘEVZATÉ Z ÚPD
-  BIOCENTRA A BIKORIDORY DOPŘESNĚNÉ V NÁVRHU
-  BIOCENTRA A BIKORIDORY NOVĚ VYMEZENÉ V NÁVRHU

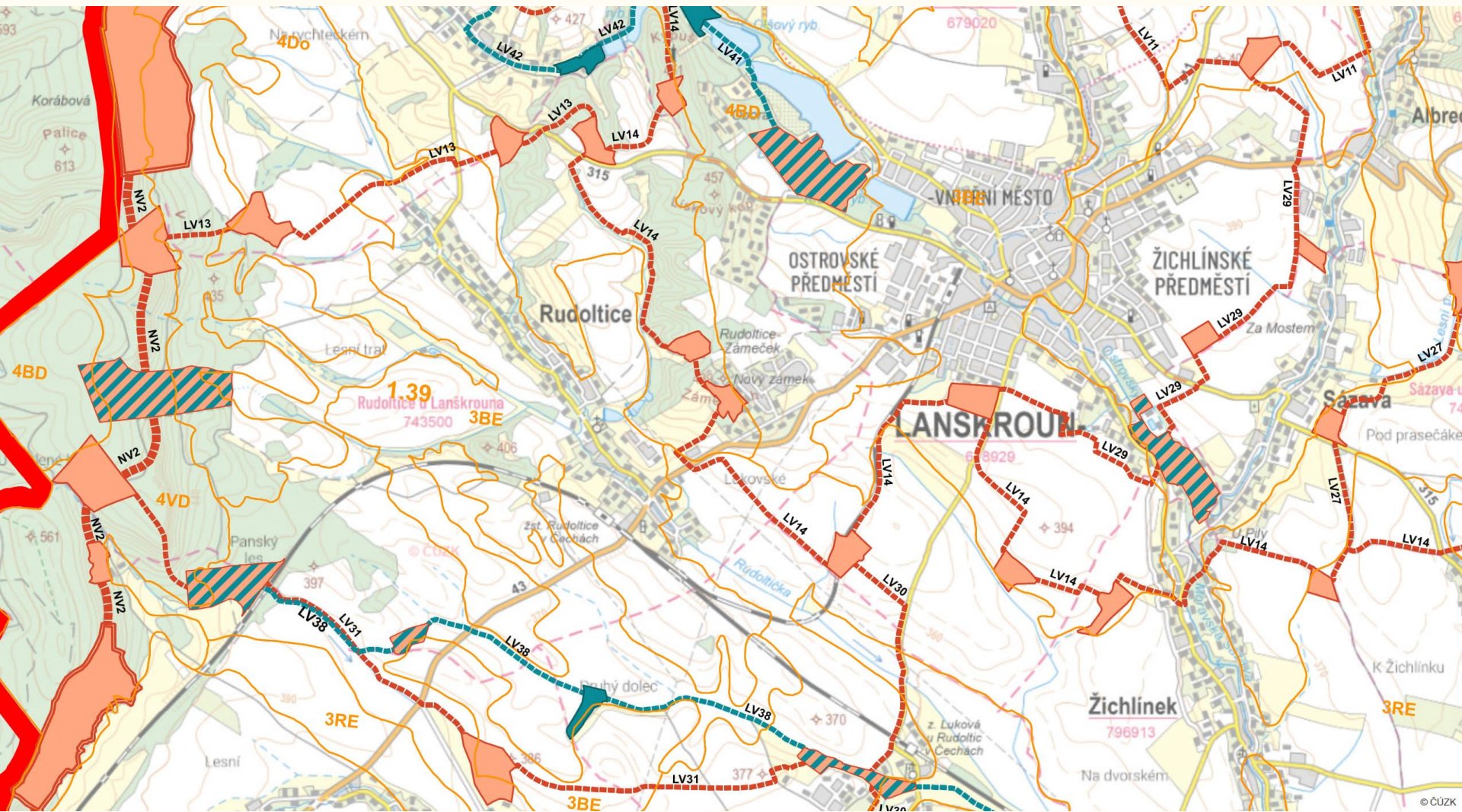
Permanentní proces aktualizace plánu ÚSES

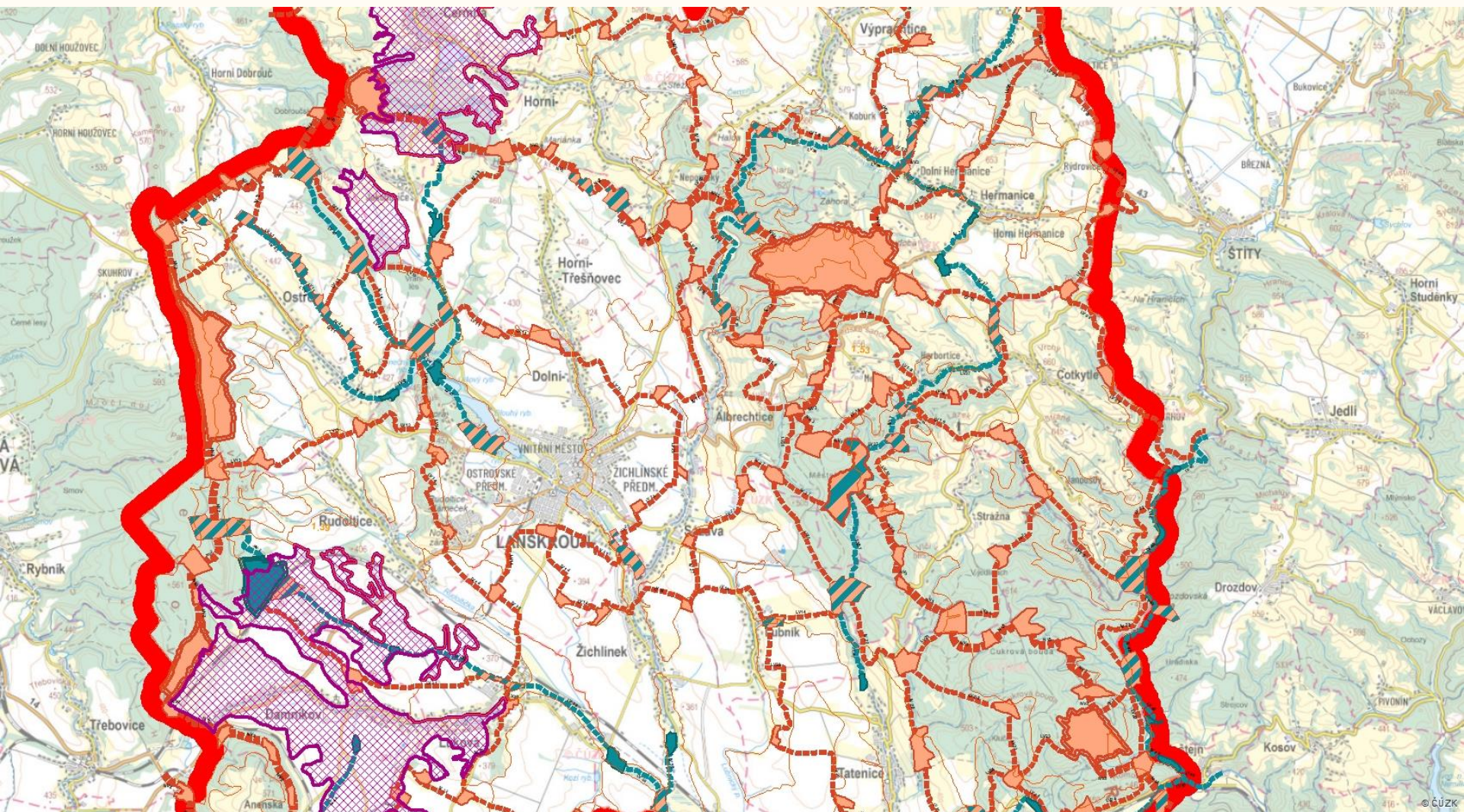
Aktualizace Plánu ÚSES ORP Lanškroun



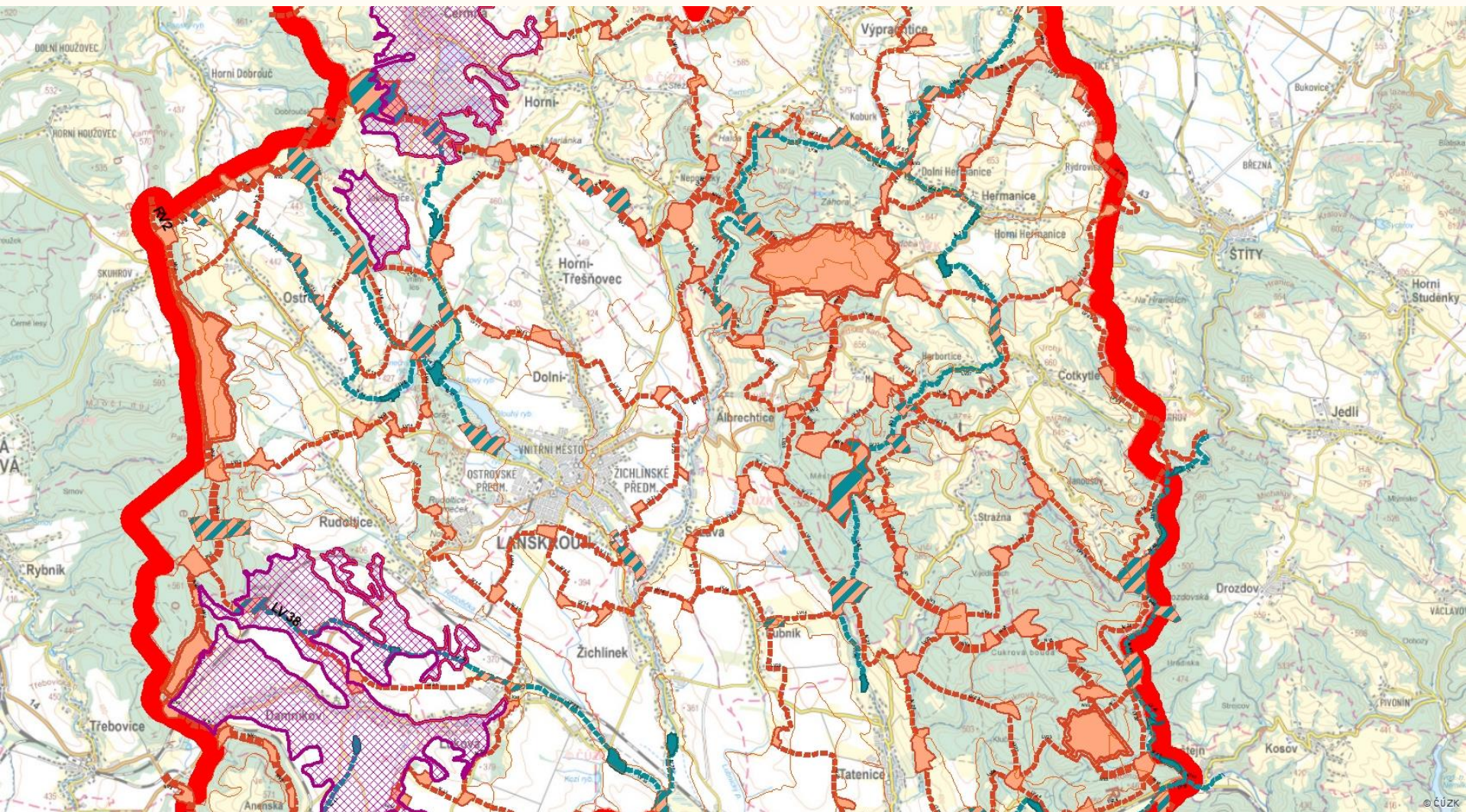




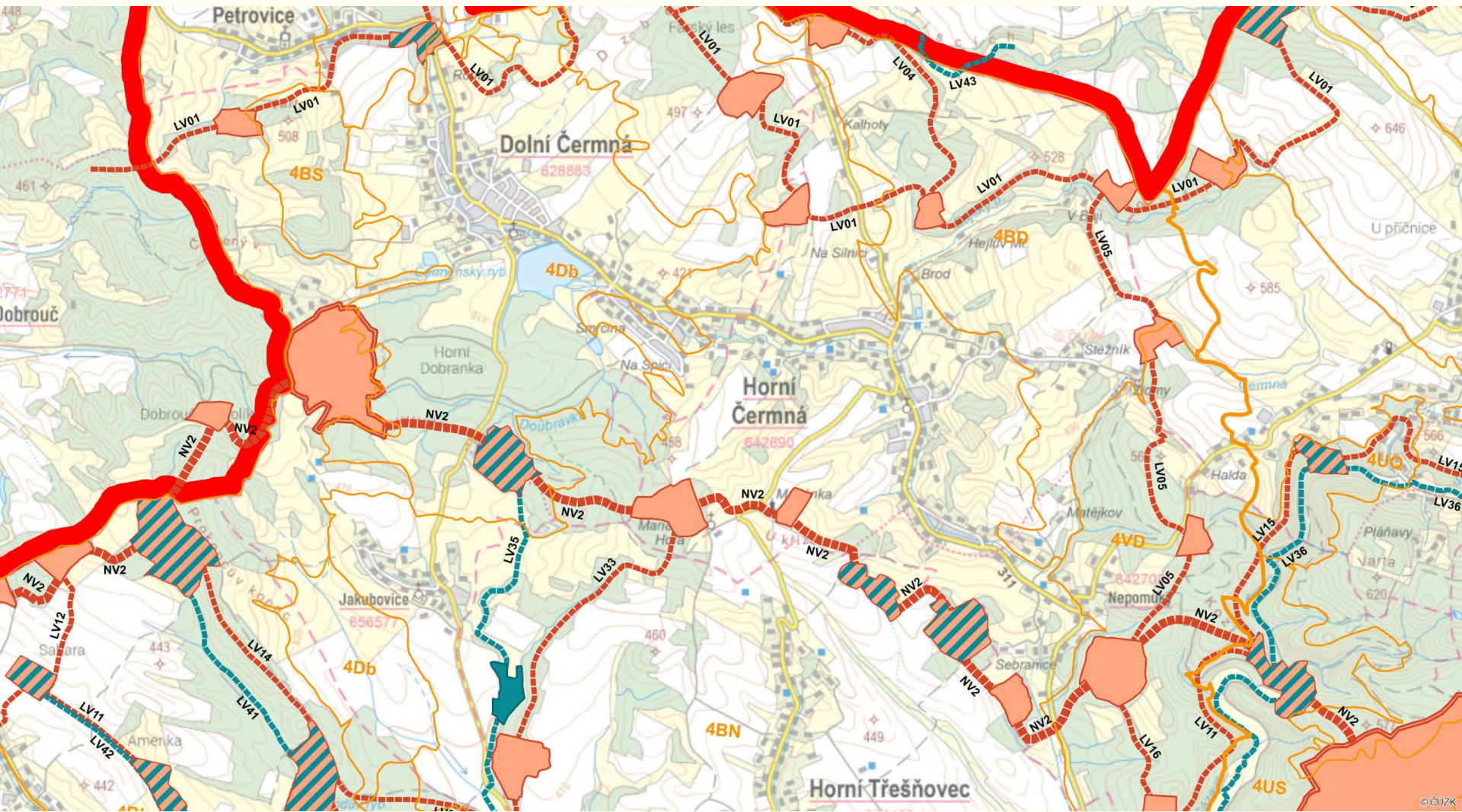


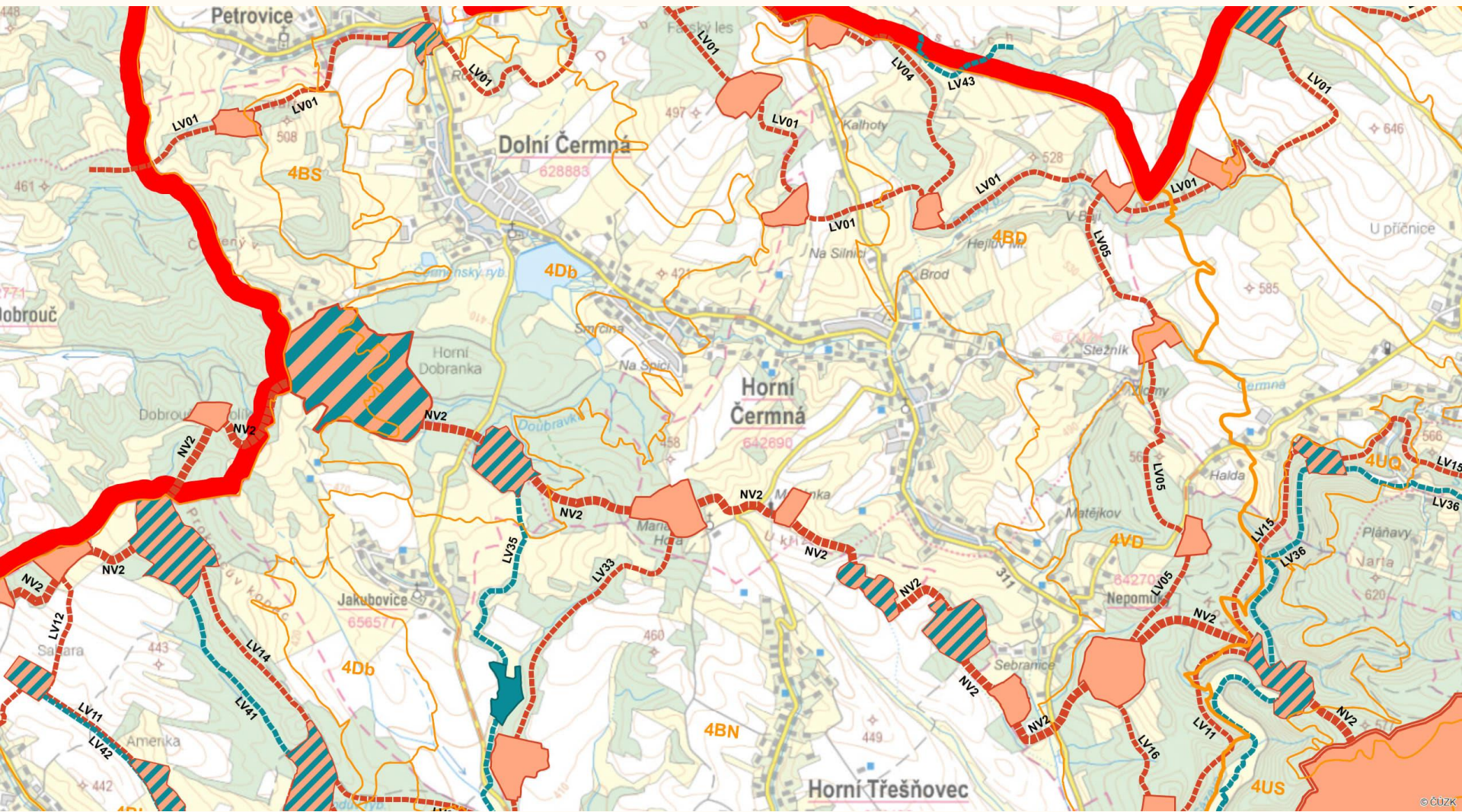


Reprezentativní biocentrum v Plánu ÚSES ORP Lanškroun
Typ biochor 4Db Podmáčené sníženiny na bazických horninách 4. v.s.



Reprezentativní biocentrum v aktualizaci Plánu ÚSES ORP Lanškroun
Typ biochor 4Db Podmáčené sníženiny na bazických horninách 4. v.s.





Permanентní proces aktualizace plánu ÚSES

Textová část

HODNOCENÍ STÁVAJÍCÍHO ÚSES V ÚPD

UPŘESNĚNÍ NADREGIONÁLNÍHO A REGIONÁLNÍHO ÚSES

- Hodnocení reprezentativnosti regionálních biocenter
- Typy biochor řešeného území a reprezentativní biocentra

KONCEPCE VĚTVÍ ÚSES

- Větve nadregionálního ÚSES
- Větve regionálního ÚSES
- Větve lokálního ÚSES

PŘEHLED PROVEDENÝCH ZMĚN ÚZEMNÍHO SYSTÉMU EKOLOGICKÉ STABILITY NA ÚZEMÍ JEDNOTLIVÝCH OBCÍ

Permanентní proces aktualizace plánu ÚSES

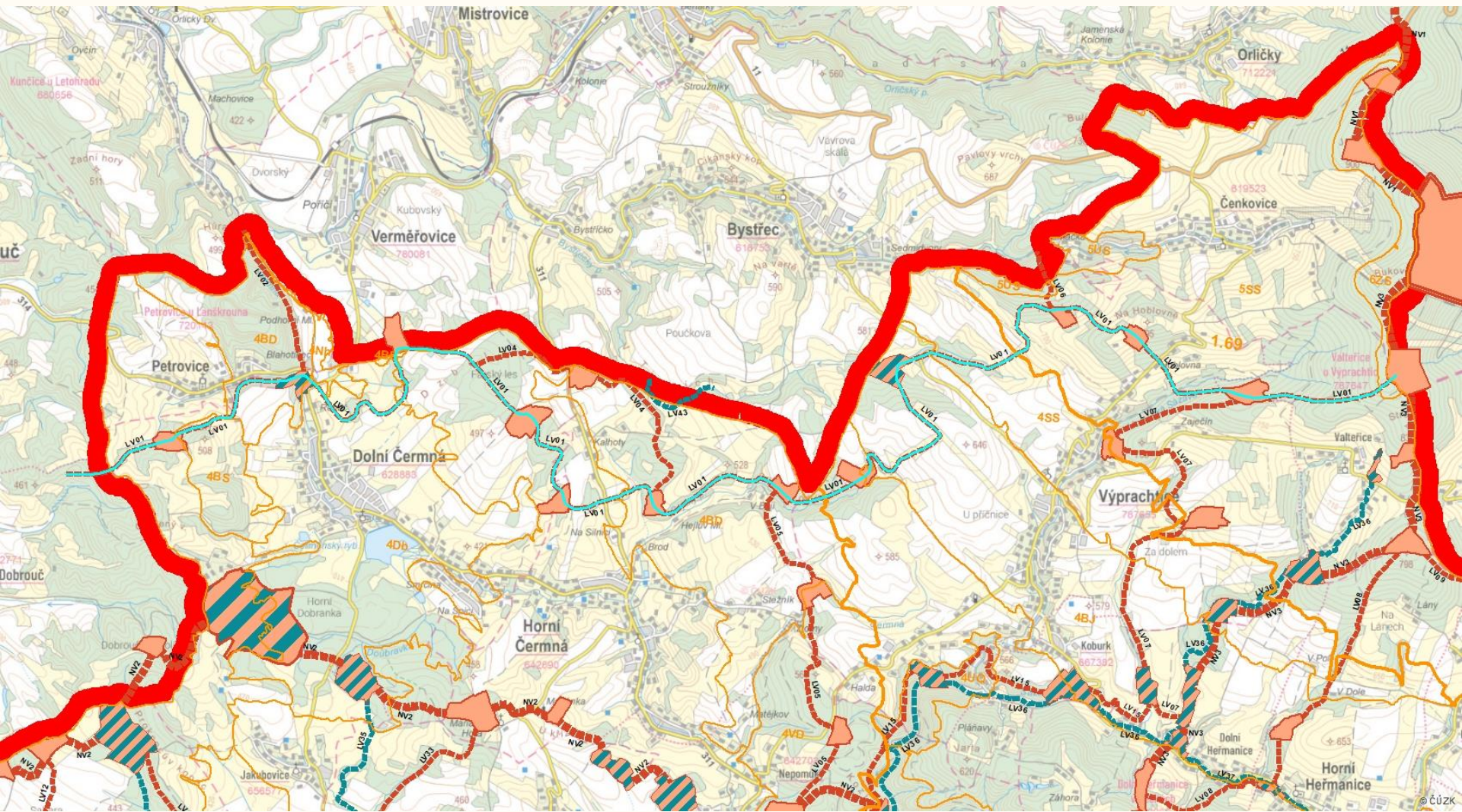
Mapová část

- Koncepce vymezení ÚSES
- Návrh ÚSES
- Srovnání stavu a návrhu vymezení ÚSES

Permanentní proces aktualizace plánu ÚSES

Tabulková část

- Popis skladebných prvků ÚSES



Permanентní proces aktualizace plánu ÚSES

PŘÍKLAD - Větev mezofilní LV01

Poměrně dlouhá mezofilní větev vycházející z mezofilní bukové větve NV3 v prostoru vloženého lokálního biocentra LBC 10 západním směrem je situována zejména do lesních porostů hřbetů a svahů menších údolí, pouze v několika úsecích je vedena v stanovištně odpovídajících polohách zemědělské půdy. V krátkých úsecích překonává napříč dna údolí a prochází polohami hydrofilního charakteru.

Skladebné části větve: LBC10, LBC101, LBC102, LBC103, LBC104, LBC105, LBC106, LBC107, LBC108, LBC109, LBC110, LBC111, LBC112, LK1, LK2, LK3, LK4, LK5, LK6, LK7, LK8, LK9, LK10, LK11, LK12, LK13.

Permanентní proces aktualizace plánu ÚSES

PŘÍKLAD - Významné nesrovnalosti a problémy vymezení ÚSES v ÚP Damníkov

- místy odlišné vedení nadregionálního biokoridoru NRBK K82 v ÚP Damníkov oproti vymezení K82 v ZÚR PK
- délka úseku nadregionálního biokoridoru NRBK K82 východně od žel. zastávky Anenská Studánka v překračuje maximální délku 700 m mezi vloženým lokálním biocentrem LBC6 (na území obce Damníkov) a vloženým lokálním biocentrem (na území obce Anenská Studánka)
- lokální biocentrum LC18 má převážně mezofilní charakter a přesto je chybně navázáno na hydrofilní lokální biokoridor LBK3 a zároveň není navázáno na žádný jiný biokoridor mezofilního charakteru
- lokální biokoridor LBK 7 nemá návaznost na území sousedícího k.ú. Luková
- malá reprezentativnost trasování lokálních biokoridorů LK2 a LK4 – střídání úseků převažujícího hydrofilního charakteru s krátkými úseky mezofilního charakteru

Permanентní proces aktualizace plánu ÚSES

PŘÍKLAD - Popis změn vymezení ÚSES Damníkuv (k. ú. Damníkuv)

- **Převzaty** či mírně upraveny byly následující skladebné části – lokální biocentrum LBC9 (LBC470), lokální biokoridor – LBK6 (LK450).
- **Zrušeny** byly následující skladebné části: lokální biocentra – LBC11, LBC12, LBC14, LBC15, LBC16, lokální biokoridory – LBK1, LBK2, LBK3 (část), LBK5, LBK6 (část), LBK7, LBK11, LBK12, LBK13, LBK14, LBK15.
- **Nově vymezeny** byly následující skladebné části: regionální biocentrum RBC9015, lokální biokoridor – LK311.
- **Dopřesněny** byly následující skladebné části: nadregionální biokoridor - NRK K82 (NK82/29, NK82/30, NK82/31, NK82/32, NK82/33, NK8234/, NK82/35), regionální biocentrum – RBC471 (RBC471), lokální biocentra – LBC2 (LBC35), LBC4 (LBC37), LBC5 (LBC38), LBC6 (LBC39), LBC8 (LBC471), LBC18 (LBC370), LBC1 na území obce Luková (LBC421).

Permanентní proces aktualizace plánu ÚSES

Co je nutno udělat pro zajištění permanentního procesu aktualizace plánu ÚSES (.?)

- Realizovat vzdělávání pro osoby, které se mají podílet na vymezení a hodnocení ÚSES
- Pověřit osobu zastupující orgán ochrany přírody zodpovědnou za aktualizaci plánu ÚSES
- Jednoznačně popsat způsob aktualizace vymezení ÚSES a jeho zapracování do plánu ÚSES
- Zajistit podporu autorizované osoby
- Realizovat objektově orientovaný IS na bázi GIS pro podporu věcné a formální správnosti vymezení ÚSES

.....

Permanentní proces aktualizace plánu ÚSES

Děkuji za pozornost

*RNDr. Josef Glos
AGERIS s. r. o.
Jeřábkova 5, 602 00 Brno
E-mail: Josef.glos@ageris.cz*