



# Péče o mokřady na Pardubicku





# Pestrá rekapitulace 2023

17



Pečovali jsme o 17 lokalit v krajině východního Polabí.

10



Vyřezali jsme 10 hektarů zapojeného porostu.

15



Vypásli jsme 15 hektarů.

24



Posekali jsme 24 hektarů.

388



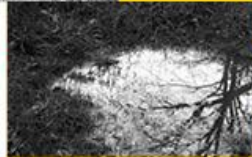
Vysadili jsme 388 dřevin.

5 334



Přenesli jsme 5 334 obojživelníků.

327



Vybudovali jsme 327 m<sup>2</sup> tůní.

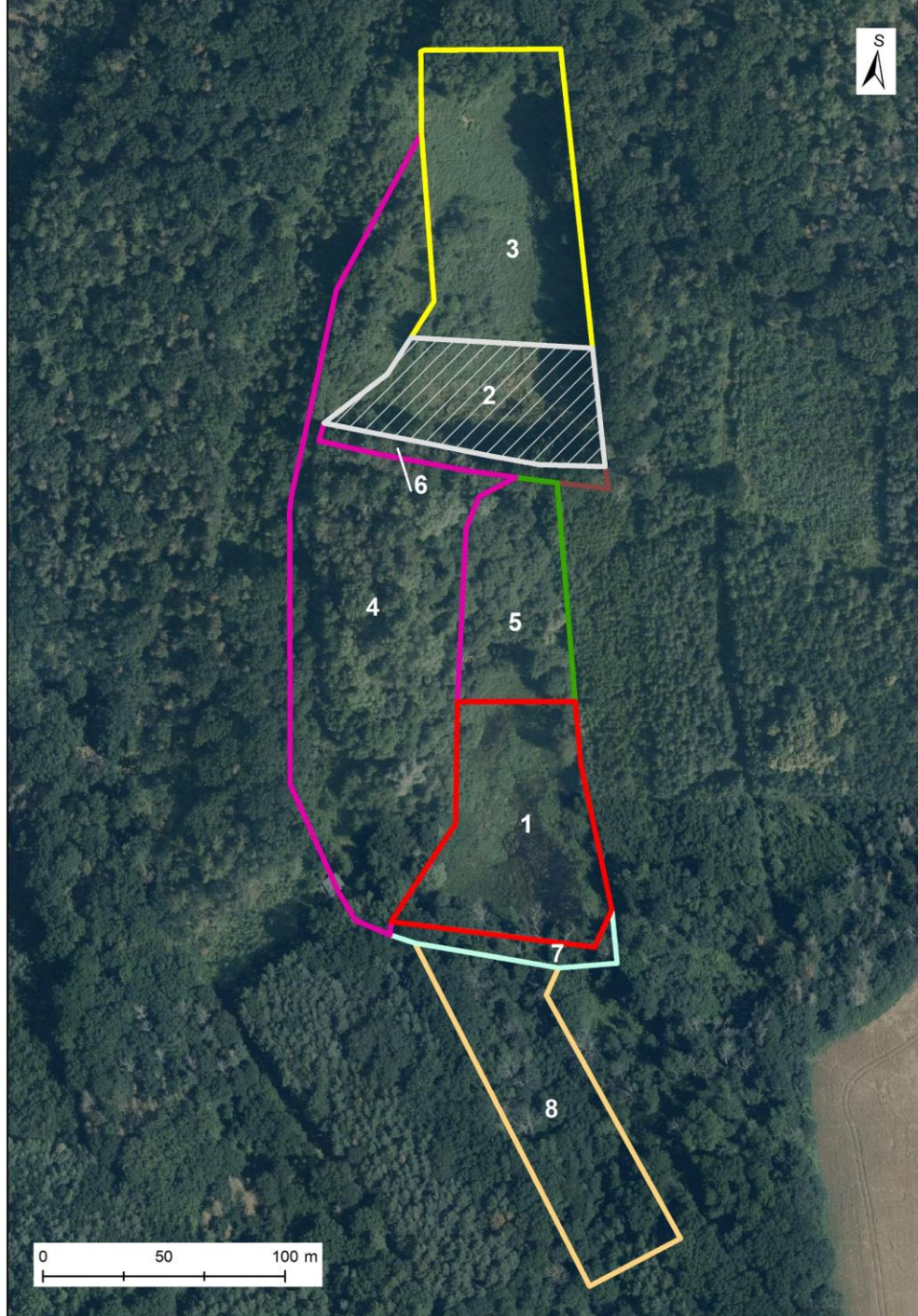






Truhličky – bývalá rybniční soustava





























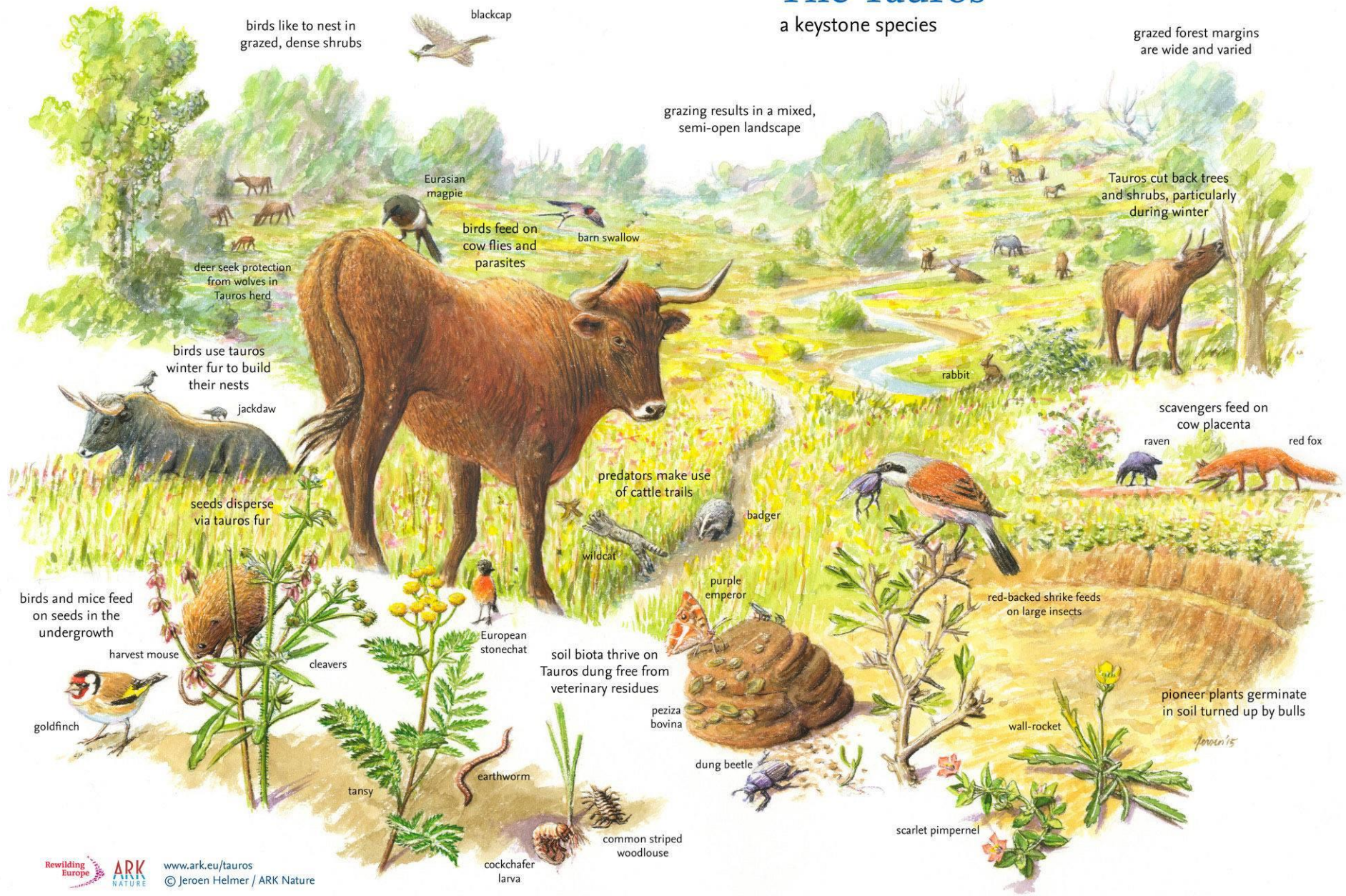






# The Tauros

a keystone species



birds like to nest in grazed, dense shrubs

blackcap

grazed forest margins are wide and varied

grazing results in a mixed, semi-open landscape

Tauros cut back trees and shrubs, particularly during winter

Eurasian magpie

birds feed on cow flies and parasites

barn swallow

deer seek protection from wolves in Tauros herd

birds use tauros winter fur to build their nests

jackdaw

rabbit

scavengers feed on cow placenta

raven

red fox

predators make use of cattle trails

badger

seeds disperse via tauros fur

wildcat

birds and mice feed on seeds in the undergrowth

harvest mouse

cleavers

European stonechat

soil biota thrive on Tauros dung free from veterinary residues

purple emperor

red-backed shrike feeds on large insects

goldfinch

tansy

earthworm

common striped woodlouse

peziza bovina

dung beetle

wall-rocket

pioneer plants germinate in soil turned up by bulls

scarlet pimpernel

cockchafer larva













































Tichý rybník – litorál, vlhké louky





1971

### Letecké měřické snímky

Objednávkový kód: LMSA08.1971.PREL26.06681

Název: WMSA08.1971.PREL26.06681

Blok: 0

Pořízení snímku: 23.04.1971 12:00:00 (UTC)

Klad map 1 : 5 000: PREL26



Přejít do aplikace Archiv



Sdílet místo na archiválii



Koupit

Nastavení zobrazení



© MO ČR

© MO ČR





2020

Letecké měřické snímky

Objednávkový kód: LMSD24.2020.PRE

Název: WMSD24.2020.PREL27.01354

Blok: 29

Pořízení snímku: 10.07.2020 08:23:12

Klad map 1 : 5 000: PREL27



Přejít do aplikace Archi



Sdílet místo na archivál



Koupit

Nastavení zobrazení































# Neratov u Bohdanče



























Časy - cihelna







A wide-angle photograph of a meadow. The foreground and middle ground are filled with tall green grass and numerous small, white, bell-shaped flowers. Two prominent birch trees with characteristic white bark stand in the middle ground. The background is a dense forest of various green trees under a cloudy, overcast sky.

Malý Karlov- rašelinná louka







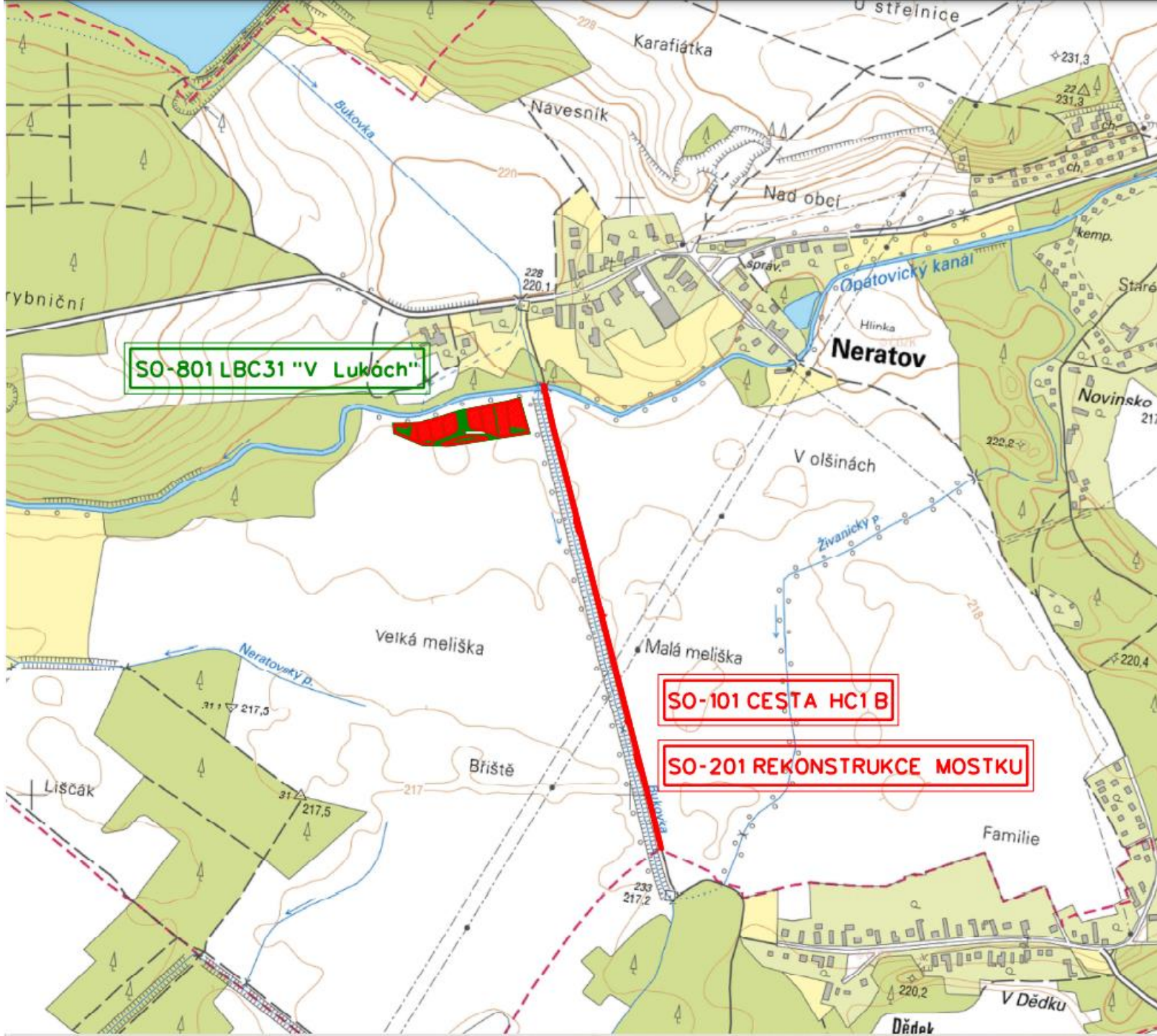


Martinovo pískoviště- Hrobice









SO-801 LBC31 "V Lukách"

SO-101 CEŠTA HC1 B

SO-201 REKONSTRUKCE MOSTKU









**Děkuji za pozornost  
Martin Trávníček**