

Zkušenosti z realizace krajinotvorných akcí:

* **Rutinní akce neexistuje**

* **Do každé akce vletí vidle, jen nevíme odkud**

ÚSES – zelená páteř krajiny, 11.9.2024



Ing. Tomáš Havlíček
ATELIER FONTES s.r.o.



Konec prezentace

Děkujeme za pozornost



Prezentace: pojetí a obsah

Podle fáze:

- Přípravná: projekční, inženýrská, investorská (zobecnění), Realizační: praktická (příště)

Podle míry obecnosti/konkrétnosti:

- Spíše zobecnění, konkrétní (špatné) zkušenosti v plném rozsahu by byly příliš depresivní 😊 ☹️

Podle charakteru prezentace:

- Víc písmenek, míň obrázků (žádné) ☹️

Podle obsahu:

- K čemu mají opatření sloužit: problém, výchozí podmínky, zadání, ...
- Věcné řešení: základní přístup, funkce, účel, limity, překážky, ...
- Administrativa: co všechno je potřeba, příklady „vidlí“, NSZ, ...

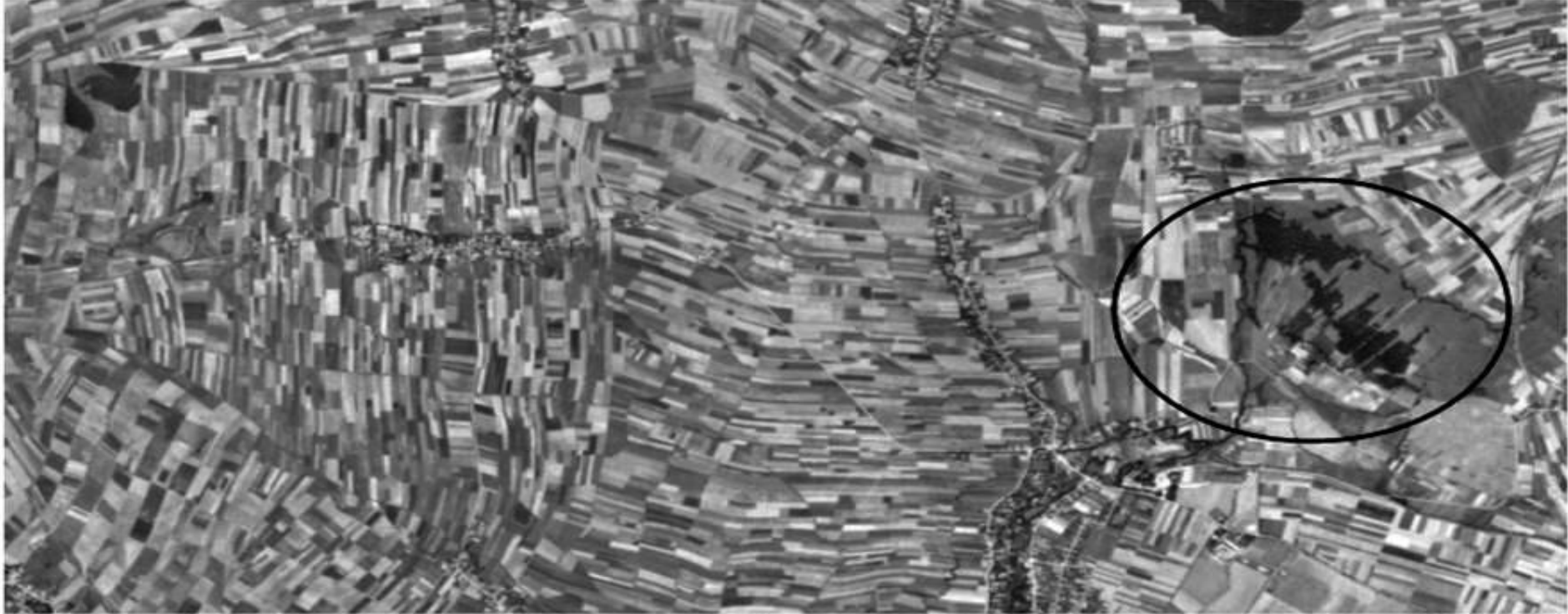
Pozitivní závěr ?

Co řešíme? Problémy:

1. Sucho a povodně
2. Žízeň
3. Ztráta úrodnosti zemědělské půdy
4. Ztráta obyvatelnosti krajiny
5. Úbytek (bio)diverzity, bez které se (asi) neobejdeme
6. A mnoho dalšího ... (něco se i zlepšuje)







Dvě základní příčiny problémů

1. Klimatická změna:

- přerozdělení srážek v čase, nepravidelné rozložení a možná i jejich úbytek v našich končinách;
- zvýšení průměrných i extrémních teplot;

2. Předchozí změny naší krajiny (100 let?) a její nepřipravenost reagovat:

- stav půd, zejména zemědělských !!!
- vyhnání vody z údolních niv – omezení rozlivů;
- míra regulace toků: unifikace, zkapacitnění, zahloubení,
- likvidace drobných vodních ploch (tůní, mokřadů, vlhkých luk, nádrží) i dalších krajinných prvků (solitéry, meze, stromořadí ...);
- změna struktury krajiny;

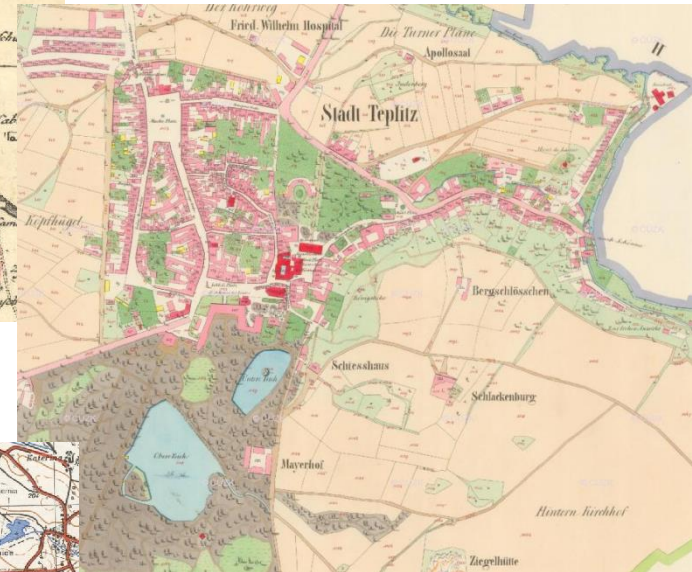
K čemu mají sloužit krajinotvorná opatření

- Zajištění/obnova vodohospodářských funkcí
- Zajištění/obnova trvale udržitelného hospodaření (zejména zemědělského)
- Zajištění/obnova prostředí pro život lidí a obecně bioty
- Eliminace (skutečných) škod

Funkce – jaké potřebujeme

- Retenční/akumulační: zadržení a akumulace vody v krajině – povrchová i podzemní voda, ...
- Stabilizační: v širším slova smyslu (stabilita množství vody v krajině, stabilita teplot, statická stabilita koryt v zástavbě, dynamická stabilita koryt mimo zástavbu, stabilita hospodaření, ...)
- Přírodní: ochrana přírody chce (bio)diverzitu - pestré abiotické podmínky dávají předpoklad pro oživení, vodní hladina zarostlá i otevřená – pro nečlověky
- Rekreační: měkká rekreace, rybaření, koupání, místo pro procházku a posezení, ... – pro lidi, ...
- A mnohé jiné ...

Návrat ke kořenům?



Ke kterým?

- 1000 let ?
- 120 let ?
- 70 let ?



Kořeny?

- Jsou nenávratně fuč. Není kam se vracet.
- No dobře, ne vše je fuč (třeba díky Bílým Karpatům nebo kouskům řeky Moravy).
- Ale je toho málo, čeho se můžeme chytat. Současný stav je příliš silně „stabilizován“ (výškové uspořádání, majetky, IS)
- Přetáhli jsme strunu – my všichni (uživatelé krajiny), krajina nefunguje (vyváženě), jak bychom potřebovali.
- Už nikdy se nevrátíme do dřívějších krajinných struktur a potřebné (funkční) nové nemáme definované. **Úkol !!!**
- Dobrá víra ve správnost konání a moudrost našich předků?
- Naše paměť?

Co je potřeba obecně?

1. Diferencovanější přístup k vodním tokům i stojatým vodám v zástavbě a mimo ni. **Dejme prostor řekám!**
2. Diferencovanější přístup k zemědělskému hospodaření. Dotace zemědělcům na správu krajiny a ne na produkci kukuřice – nefunguje, ale zlepšuje se.
3. Státní program na zlepšení stavu půdy - chybí.
4. Komplexní přístup – konkrétní opatření.
5. Multifunkční řešení, různé funkce – protipovodňová opatření, rekreace, příroda (veřejný zájem), ...
6. **Důslednější reakce na příčiny problémů.** Většinou děláme náhražky.

Typy (skupiny) opatření

- Revitalizace koryt toků mimo zástavbu: PESTŘEJŠÍ MORFOLOGIE, migrační prostupnost, nižší kapacita, narušování, ...
- Opatření v zástavbě: úpravy toků, vystěhování zástavby, RETENCE ze zpevněných ploch, ...
- Půda: ZLEPŠENÍ FYZIKÁLNÍHO I BIOLOGICKÉHO STAVU, PODPORA VSAKU, zmenšení polí, hnůj/organická hmota, zatravnění, snížení zátěže a chemizace, oživení, ...
- Voda v ploše povodí: RETENCE/AKUMULACE - malé vodní nádrže, mokřady, tůně, eliminace účinků odvodnění, rozlivy do nezastavěných niv, ...
- Ostatní opatření v krajině: ZELEŇ - biokoridory a biocentra, větrolamy, meze, rozptýlená zeleň, ...
- STRUKTURA KRAJINY: zmenšení polí, členitost, cesty, liniová opatření, ROZBITÍ VELKÝCH POLÍ, ...

Limity a překážky řešení

- Příliš fixované struktury krajiny (dopravní infrastruktura, inženýrské sítě, výšková omezení daná kanalizačními/drenážními výustěmi, ...)
- Majetkoprávní vztahy, půdní držba.
- Investiční náročnost/finance.
- Naše (ne)znalosti a (ne)dovednosti.
- Nastavené systémy (byrokratické procesy, dotace do zemědělství, rozdělení kompetencí, ...).
- Sobectví lidí, hodnotová orientace, způsob myšlení.
- Komplikovanost a složitost systémů a vztahů, požadavky na ostatní funkce krajiny (dopravní stavby, sídla, ...).
- Mnohé jiné

Některé z nich jsou změnitelné jen dlouhodobě, jestli vůbec – není cesty zpět „ke kořenům“ – musíme hledat nové cesty, způsoby řešení.

Základní přístup – principy

1. Divočina - od „nejpřírodnějšího“: co za nás udělá příroda; řešení bez potřeby energetických (materiálových) vstupů – i stavba je energetický vstup při realizaci i provozu a údržbě.
2. Využívání přírodních procesů (= ekosystémové služby), „daň“ za to jsou například plochy pro korytotvorné procesy).
3. Kompromisy: limity, překážky a různé požadavky nás nutí hledat ústupové varianty – vyvážená řešení, kulturní krajina.
4. Důslednost a poctivost postupu: definice problému – zadání – řešení.
5. Kdy se kompromis stává legrační náhražkou neplnící základní funkce (vznik Disneylandů)?

Administrativa: obecně

1. Vymýšlení věcných návrhů a konstrukcí je ta příjemnější a svým způsobem jednodušší fáze projektování. A to přesto, že nejsou akce „přes kopírák“.
2. Zajištění dokladové části a všech povolení je složitější a méně předvídatelná fáze.
3. Prakticky není žádná rutinní akce, u každé akce se vyskytne nějaký administrativní problém, vždycky odněkud „přiletí (zbytečné) vidle“, jenom obvykle nevíme odkud.
4. Několik příkladů „vidlí“ (jen malý výběr, abyste nepropadli trudnomyslnosti).

Administrativa: příklady potíží

1. Orgán ochrany ZPF na ORP se rozhodl, že předložená akce bude zatížena poplatkem za vynětí ze ZPF (cca 2,2 mil. Kč). Zdůvodnil to tím, že akce nemá deklarovaný účel ochrany přírody a krajiny, přestože bylo doloženo právě opačné stanovisko AOPaK.
2. Správce nadzemního el. vedení VVN bez zdůvodnění bránil realizaci tůní, ačkoliv v ochranném pásmu VVN byl jen výkop tůně šířky trochu širšího příkopu. Žádné navýšení terénu, žádné výsadby.
3. Správce toku se domáhá realizace zpevnění plochy s únosností 25 tun podél toku, ačkoliv tam je před realizací záměru pole. Současně se zříká jakékoliv péče a údržby stavby revitalizace toku.

Administrativa: příklady potíží

1. SŽDC zamítla přístup na staveniště po užívané veřejné komunikaci přes železniční přejezd (lokálka) a uvedla jen číslo odstavce ČSN, se kterým je akce v rozporu. Našel jsem ho a zjistil, že železniční přejezd je příliš blízko silniční křižovatky. A to již od roku 1896, kdy ta železnice byla postavena.
2. BKOM po nás jako projektantovi požadoval, abychom zajistili náhradu za parkovací místa rušená projektem. Parkovací místa byla zřízena načerno položením silničních panelů do plochy zeleně a v rozporu s územním plánem.
3. Orgán ochrany přírody požadoval biologické hodnocení podle § 67 na cca 5 m² kamenné rovnaniny – odtokového korytka z koupacího jezírka do údolnice bez trvalého toku.

Administrativa: příklady potíží

1. Hasiči požadovali podrobné Požárně-bezpečnostní řešení na stavbu, která se v lese a na vodním kanálku skládala z těchto objektů: zpevnění lesní cesty štěrkem, zemní práce, betonová zídka napříč tokem, ocelový rám stavítka s dřevěnou deskou 60 x 80 cm.
2. Orgán ochrany ZPF požadoval, aby pedologické průzkumy a podklady k vynětí ze ZPF zpracovala „osoba s příslušným oprávněním“, ačkoliv takové oprávnění ve smyslu autorizace neexistuje.
3. NPÚ schválil KPÚ s návrhem rybníka s hrází vysokou 3 m. Následně ale nesouhlasil (bez konkrétního zdůvodnění) se změnou na tůň s maximální výší terénních úprav 0,75 m, ani s doprovodnými výsadbami.

Administrativa: příklady potíží

1. Orgánu ochrany ZPF nestačilo 9 měsíců biologické rekultivace při změně z orné půdy (utužené pole) na TTP (zatravnění valu při budování tůní). Návrh spočíval v: meziplodina na zaorání + založení TTP). Argumentace: „půda za tu dobu nebude uvedena do původního stavu“ (= nesmyslné ustanovení zákona 334/1992 Sb.). V důsledku toho požaduje po investoroři poplatek za dočasné odnětí ve výši cca 65 tis. Kč.
2. Územní odbor MŽP (na kraji) nechal zrušit pravomocné územní rozhodnutí akce, ke které se orgány ochrany přírody ORP a kraje vyjádřily kladně. Podle zákona 114/1992 Sb. k tomu totiž nebyly kompetentní (vojenský újezd).
3. Odpor vodoprávního úřadu k realizaci ÚSES v plochách nesmyslně a v rozporu se zákonem 254/2001 Sb. stanovené aktivní zóny záplavového území. Důvod: oplocenka.

Administrativa: potíže typologicky

1. Nesmyslná ustanovení právních předpisů (málo, ale např. ochrana ZPF a „vedení do původního stavu“).
2. Zneužívání §§ (např. práva správců toků – „ochranná pásma“).
3. Hloupé nebo zlovolné použití legislativy úřady, tupá aplikace nějakého interního pokynu.
4. Zneužívání postavení velkých správců infrastruktury.
5. Zneužívání §§ (např. práva správců toků – „ochranná pásma“).
6. Někteří úředníci neznají ani „své“ zákony.
7. Ignorování zákonů, např. nedodržování lhůt. V zákoně je napsáno, že řízení začíná běžet dnem podání žádosti, v praxi ale „až se tím někdo začne zabývat“.
8. Atd.

Administrativa: nový stavební zákon

1. Ač jsem založením spíše konzervativní, vítám snahu o digitalizaci procesu. Dosavadní provedení je ale tak tragické, že by za ně ministr Bartoš (jakkoliv je mi celkem sympatický), měl nést politickou odpovědnost.
2. Naopak od procedurálních změn si neslibuji žádný posun k lepšímu. Bude trvat ještě několik let, než si to „sedne“ (včetně několika postupných novel zákona).
3. Proč?

NSZ – proč nebude k lepšímu

1. Lhůty nebyly dodržovány ani doted'. Vždycky se najde nějaká klíčka (zástupný problém, extra požadavek), jak vrátit žádost.
2. Dosud nejdéle trvalo seskládat dokladovou část a zajistit všechny „papíry“ ještě před aplikací ustanovení vlastního stavebního zákona. Řada oborových zákonů se nemění, jen procesní způsob použití části z nich (JES). Pořád jsou to ale tatáž problematická ustanovení a tíž lidé, kteří s těmi §§ zachází.

Dvě dobré zkušenosti - pozitivní závěry

- 1. Každá jedna realizovaná dobrá krajinotvorná akce se počítá: co jsme postupně cca 100 let kazili budeme postupně cca 100 let napravovat.**
- 2. Zájem obcí/veřejnosti o krajinotvorné akce stoupá – zvyšuje se společenská poptávka.**

Konec prezentace

Děkujeme za pozornost

